

# Mistrovství České republiky dorostu v běhu na lyžích s mezinárodní účastí

## Výsledková listina



### Zadov

Datum závodu **28.01.2017**  
Start: 9:59:15  
Konec: 11:40:24

### Soutěžní výbor

Technický delegát: **Kateřina Ondrová**  
Asistent T.D.: **Jana Michlová**  
Ředitel závodu: **Karel Hudeček ml.**  
Zástupce STK: **Ondřej Szabó**

<b>Dorostenci starší</b> <b>7 km klasicky mass start</b> Start: 9:59:15      Konec: 10:26:16	<b>Informace o trati</b> Čís. homologace: ---- HD: ----      Kola: 5 + 2 km MC: ---- TC: ----	<b>Počasí: jasno</b> 
----------------------------------------------------------------------------------------------------	-----------------------------------------------------------------------------------------------------------	--------------------------

Poř.	Číslo	Jméno	Roč.	Klub	5 km	2. kolo	Čas	Ztráta
------	-------	-------	------	------	------	---------	-----	--------

Mistrem České republiky pro rok 2017 se stává ČERNÝ Ondřej, LK Slovan Karlovy Vary

1.	5	ČERNÝ Ondřej	1999	SNKV	14:47.9 (2)	6:49.5 (1)	<b>21:37.4</b>	
2.	4	DUFEK Tomáš	2000	JBCN	14:47.0 (1)	6:55.7 (3)	<b>21:42.7</b>	5.3
3.	8	JIROUŠ Samuel	2000	SKSV	14:50.1 (3)	6:53.9 (2)	<b>21:44.0</b>	6.6
4.	1	KOZLOVSKÝ Vladimír	1999	FEJE	14:51.0 (4)	6:56.1 (4)	<b>21:47.1</b>	9.7
5.	7	OPHOFF Mike	1999	TRUT	15:17.1 (8)	7:07.2 (5)	<b>22:24.3</b>	46.9
6.	10	WALCHETSEDER Jakub	1999	SNKV	15:05.7 (5)	7:21.8 (9)	<b>22:27.5</b>	50.1
7.	3	ŽALČÍK Kim	1999	FEJE	15:09.2 (7)	7:20.2 (8)	<b>22:29.4</b>	52.0
8.	25	HONSA František	2000	SKSV	15:32.0 (10)	7:19.5 (7)	<b>22:51.5</b>	1:14.1
9.	19	ŠVEJDA Jakub	2000	SKSV	15:32.7 (11)	7:23.5 (10)	<b>22:56.2</b>	1:18.8
10.	11	SCHÜTZ Michael	2000	SKIJ	15:38.5 (13)	7:19.1 (6)	<b>22:57.6</b>	1:20.2
11.	2	KORBELÁŘ Jaroslav	1999	TRUT	15:08.3 (6)	7:49.4 (19)	<b>22:57.7</b>	1:20.3
12.	22	TISCHLER Josef	2000	SKSV	15:29.9 (9)	7:48.6 (18)	<b>23:18.5</b>	1:41.1
13.	21	PICURA Adam	2000	SNKV	15:51.5 (15)	7:31.1 (11)	<b>23:22.6</b>	1:45.2
14.	14	BŘEČKA Dominik	1999	SKIJ	15:37.5 (12)	7:49.6 (20)	<b>23:27.1</b>	1:49.7
15.	16	GEBOUSKÝ Marek	2000	DULI	15:50.7 (14)	7:38.9 (16)	<b>23:29.6</b>	1:52.2
16.	13	BORÁK Vojtěch	2000	TJRO	15:54.5 (17)	7:37.0 (15)	<b>23:31.5</b>	1:54.1
17.	9	ALBRECHT Matyáš	1999	SKSV	15:52.5 (16)	7:42.5 (17)	<b>23:35.0</b>	1:57.6
18.	28	RISHKO Vadym	2000	SOSK	16:08.5 (19)	7:34.9 (14)	<b>23:43.4</b>	2:06.0
19.	27	BOUDÍK Jiří	1999	JBCN	16:14.6 (22)	7:31.1 (11)	<b>23:45.7</b>	2:08.3
20.	18	ŠMAUS Antonín	2000	JBCN	16:13.5 (20)	7:33.3 (13)	<b>23:46.8</b>	2:09.4
21.	15	PROVAZNÍK Josef	1999	SKIJ	16:02.0 (18)	7:58.2 (23)	<b>24:00.2</b>	2:22.8
22.	12	LEBLOCH Jan	1999	TRUT	16:14.1 (21)	7:50.3 (22)	<b>24:04.4</b>	2:27.0
23.	26	VACHUTA Matěj	2000	SKSV	16:15.8 (23)	8:09.1 (25)	<b>24:24.9</b>	2:47.5
24.	23	PRÁŠEK Adam	1999	SKIJ	16:36.4 (26)	8:02.3 (24)	<b>24:38.7</b>	3:01.3
25.	33	JANSA Radek	2000	SPPO	16:49.3 (28)	7:50.1 (21)	<b>24:39.4</b>	3:02.0
26.	17	KVÁŠ Jan	2000	TJRO	16:38.0 (27)	8:17.1 (27)	<b>24:55.1</b>	3:17.7
27.	29	ČERVENÝ Daniel	1999	SKSV	17:14.5 (30)	8:17.9 (28)	<b>25:32.4</b>	3:55.0
28.	24	HAVLE Martin	2000	DULI	17:13.7 (29)	8:24.3 (29)	<b>25:38.0</b>	4:00.6
29.	32	PEKÁREK Jan	1999	LSKL	17:30.0 (31)	8:10.8 (26)	<b>25:40.8</b>	4:03.4
30.	31	TULIS Zdeněk	2000	NMNM	17:32.6 (32)	8:41.9 (30)	<b>26:14.5</b>	4:37.1
31.	20	VYŠANSKÝ Eduard	2000	SKIJ	16:35.6 (25)	9:56.2 (32)	<b>26:31.8</b>	4:54.4
32.	30	PATKOLÓ Samuel	2000	LSKL	17:59.6 (33)	9:01.2 (31)	<b>27:00.8</b>	5:23.4
DNF	6	LUKEŠ Tomáš	2000	SKIJ	16:33.4 (24)		vzdal(a)	

<b>Dorostenci starší</b> <b>7 km klasicky mass start</b> Start: 9:59:15      Konec: 10:26:16	<b>Informace o trati</b> Čís. homologace: ---- HD: ----      Kola: 5 + 2 km MC: ---- TC: ----	Počasí: jasno 
----------------------------------------------------------------------------------------------------	-----------------------------------------------------------------------------------------------------------	-------------------

Poř.	Číslo	Jméno	Roč.	Klub	5 km	2. kolo	Čas	Ztráta
------	-------	-------	------	------	------	---------	-----	--------

Přihlášeno: 33

Startovalo: 33

Klasifikováno: 32

<b>Dorostenci mladší</b> <b>5 km klasicky mass start</b> Start: 10:29:19      Konec: 10:48:52	<b>Informace o trati</b> Čís. homologace: 2014/III.P-01/5km HD: 47 m      Kola: 1 x 5 km MC: 40 m      Nejvyšší bod: 1109 m TC: 153 m      Nejnižší bod: 1062 m	Počasí: jasno 
-----------------------------------------------------------------------------------------------------	-----------------------------------------------------------------------------------------------------------------------------------------------------------------------------	-------------------

Poř.	Číslo	Jméno	Roč.	Klub	Čas	Ztráta
------	-------	-------	------	------	-----	--------

Mistrem České republiky pro rok 2017 se stává MÁNEK Ondřej, Fischer Ski klub Šumava Vimperk

1.	1	MÁNEK Ondřej	2001	SKSV	Fischer Ski klub Šumava Vimperk	15:31.6	
2.	3	KOČANDRLE Martin	2002	SCPL	Sport Club Plzeň	15:40.1	8.5
3.	2	STROUHAL Jakub	2001	FEJE	FENIX SKI TEAM Jeseník	15:48.0	16.4
4.	15	VAŠÁTKO Marek	2001	SKSK	Wikov SKI Skuhrov nad Bělou	16:11.0	39.4
5.	9	LENGYEL Tomáš	2001	TJSE	TJ Semily	16:11.6	40.0
6.	51	POKORNÝ Miloš	2002	SKIJ	ČKS SKI Jilemnice	16:14.5	42.9
7.	8	AUGSTEN Jakub	2001	JBCN	Ski klub Jablonec nad Nisou	16:15.9	44.3
8.	5	PAVLÁSEK Šimon	2002	SKSV	Fischer Ski klub Šumava Vimperk	16:17.5	45.9
9.	16	MEDEK Jakub	2002	FEJE	FENIX SKI TEAM Jeseník	16:30.7	59.1
10.	19	CENEK Jáchym	2002	FEJE	FENIX SKI TEAM Jeseník	16:31.1	59.5
11.	14	HOJDEKR Jan	2001	SKSV	Fischer Ski klub Šumava Vimperk	16:38.3	1:06.7
12.	11	VACEK Mathias	2002	SKSV	Fischer Ski klub Šumava Vimperk	16:44.2	1:12.6
13.	7	SOLOWSKI Tobiáš	2001	DLOM	TJ Dolní Lomná	16:46.8	1:15.2
14.	23	PECHAR Hugo	2001	LOTE	Lokomotiva Teplice	16:48.2	1:16.6
15.	20	ZEMAN Jiří	2002	DULI	TJ Dukla Liberec	16:48.6	1:17.0
16.	32	ZATLOUKAL Kryštof	2002	SNKV	LK Slovan Karlovy Vary	16:49.7	1:18.1
17.	35	HUSÁK Robin	2002	SNKV	LK Slovan Karlovy Vary	16:51.4	1:19.8
18.	21	MAKOVIČKA Milan	2001	TRUT	Olfín Car Ski Team Trutnov	16:56.9	1:25.3
19.	12	HORNÍK Adam	2001	SCPL	Sport Club Plzeň	16:58.1	1:26.5
20.	6	HOLMAN Tomáš	2001	SKIJ	ČKS SKI Jilemnice	16:59.1	1:27.5
21.	17	MATOUŠEK Matouš	2002	JBCN	Ski klub Jablonec nad Nisou	17:06.6	1:35.0
22.	4	ADAMEC Martin	2001	TRUT	Olfín Car Ski Team Trutnov	17:06.9	1:35.3
23.	13	BŘÍZA Matěj	2001	JBCN	Ski klub Jablonec nad Nisou	17:07.9	1:36.3
24.	29	SÁSKA Jan	2002	SKSV	Fischer Ski klub Šumava Vimperk	17:12.1	1:40.5
25.	10	ŽVAK Daniel	2002	BAPU	Běžecský areál Pustevny	17:13.2	1:41.6
26.	25	VRBOVSKÝ Benjamin	2002	FEJE	FENIX SKI TEAM Jeseník	17:13.7	1:42.1
27.	28	MARYŠKA Jan	2002	SKSK	Wikov SKI Skuhrov nad Bělou	17:21.1	1:49.5
28.	18	HAUZNER Martin	2001	DULI	TJ Dukla Liberec	17:25.1	1:53.5
29.	24	TROJAN Jakub	2002	ZDAS	TJ ŽDAS Ždár nad Sázavou	17:29.4	1:57.8
30.	27	KUDRNÁČ Jakub	2002	LSKL	LSK Lomnice n.P.	17:32.3	2:00.7
31.	31	MIKŠÍK Matěj	2002	SPVR	TJ Spartak Vrchlabí	17:39.6	2:08.0
32.	37	SCHEJBAL Jan	2001	DULI	TJ Dukla Liberec	17:44.0	2:12.4
33.	41	PAULUS Lukáš	2002	SKIJ	ČKS SKI Jilemnice	17:54.6	2:23.0
34.	33	SIXTA Ondřej	2002	JBCN	Ski klub Jablonec nad Nisou	17:58.2	2:26.6
35.	30	ZUNA Ondřej	2002	SCPL	Sport Club Plzeň	18:04.0	2:32.4
36.	44	NOVOTNÝ Jindřich	2002	LKAS	Lyžařský klub Jasan Aš	18:07.1	2:35.5

28.01.2017 11:50:18

Data processing: info@sport-casomira.cz, http://sport-casomira.cz/

Strana 2 z 5

<b>Dorostenci mladší</b> <b>5 km klasicky mass start</b> Start: 10:29:19      Konec: 10:48:52	<b>Informace o trati</b> Čís. homologace: 2014/III.P-01/5km HD: 47 m      Kola: 1 x 5 km MC: 40 m      Nejvyšší bod: 1109 m TC: 153 m      Nejnižší bod: 1062 m		Počasí: jasno 
-----------------------------------------------------------------------------------------------------	-----------------------------------------------------------------------------------------------------------------------------------------------------------------------------	--	-------------------

Poř.	Číslo	Jméno	Roč.	Klub	Čas	Ztráta
37.	42	KOTZ Matouš	2001	LOTE Lokomotiva Teplice	18:09.6	2:38.0
38.	52	NAROVEC Jonáš	2001	SKSV Fischer Ski klub Šumava Vimperk	18:15.6	2:44.0
39.	39	ŠKRÉTA Vojtěch	2002	DULI TJ Dukla Liberec	18:18.8	2:47.2
40.	36	VLČEK Martin	2001	SCPL Sport Club Plzeň	18:31.0	2:59.4
41.	45	PAVLÍČEK Marek	2002	SPVR TJ Spartak Vrchlabí	18:37.0	3:05.4
42.	40	HASMAN Marek	2002	SCPL Sport Club Plzeň	18:37.6	3:06.0
43.	48	SATORIE Jáchym	2002	SOSY SKI Sokol Stachy	18:38.4	3:06.8
44.	38	NOVOTNÝ David	2002	LKAS Lyžařský klub Jasan Aš	18:40.4	3:08.8
45.	50	HOLOUBEK Jakub	2002	SKSV Fischer Ski klub Šumava Vimperk	18:41.6	3:10.0
46.	22	KADLEC Josef	2002	SOSY SKI Sokol Stachy	18:42.3	3:10.7
47.	47	NETRVAL Jakub	2002	SCPL Sport Club Plzeň	18:45.3	3:13.7
48.	46	RICHTR Lukáš	2002	SCPL Sport Club Plzeň	18:45.4	3:13.8
49.	43	BOŘIL Šimon	2001	ZDAS TJ ŽĐAS Žďár nad Sázavou	18:53.4	3:21.8
50.	34	PTÁČEK Jakub	2002	DULI TJ Dukla Liberec	19:00.9	3:29.3
51.	49	ČERVENÝ Ondřej	2002	SKSV Fischer Ski klub Šumava Vimperk	19:09.9	3:38.3
52.	26	MAZOCH Jan	2001	TJRO TJ Rožnov pod Radhoštěm	19:33.1	4:01.5

Přihlášeno: 52

Startovalo: 52

Klasifikováno: 52

<b>Dorostenky starší</b> <b>5 km klasicky mass start</b> Start: 10:54:30      Konec: 11:20:30	<b>Informace o trati</b> Čís. homologace: 2014/III.P-01/5km HD: 47 m      Kola: 1 x 5 km MC: 40 m      Nejvyšší bod: 1109 m TC: 153 m      Nejnižší bod: 1062 m		Počasí: jasno 
-----------------------------------------------------------------------------------------------------	-----------------------------------------------------------------------------------------------------------------------------------------------------------------------------	--	-------------------

Poř.	Číslo	Jméno	Roč.	Klub	Čas	Ztráta
------	-------	-------	------	------	-----	--------

Mistrem České republiky pro rok 2017 se stává VOTOČKOVÁ Pavlína, ČKS SKI Jilemnice

1.	5	VOTOČKOVÁ Pavlína	1999	SKIJ ČKS SKI Jilemnice	17:30.2	
2.	1	ŘEZNÍKOVÁ Tereza	1999	SKSV Fischer Ski klub Šumava Vimperk	17:33.4	3.2
3.	10	SÁSKOVÁ Tereza	2000	SKSV Fischer Ski klub Šumava Vimperk	17:38.2	8.0
4.	11	NOVÁKOVÁ Adéla	2000	SKSV Fischer Ski klub Šumava Vimperk	17:50.4	20.2
5.	8	KRUPOVÁ Lucie	1999	TJRO TJ Rožnov pod Radhoštěm	17:59.2	29.0
6.	9	TRÁVNÍČKOVÁ Aneta	2000	NMNM SK Nové Město na Moravě	18:12.2	42.0
7.	6	TROJANOVÁ Hana	2000	SKIJ ČKS SKI Jilemnice	18:21.6	51.4
8.	2	HOLÍKOVÁ Zuzana	1999	SKSK Wikov SKI Skuhrov nad Bělou	18:24.3	54.1
9.	4	POULÍKOVÁ Karolína	2000	FEJE FENIX SKI TEAM Jeseník	18:28.8	58.6
10.	25	HONZEJKOVÁ Lucie	2000	JIID TJ Jiskra Josefův Důl	18:40.0	1:09.8
11.	13	BENEŠOVÁ Nikol	1999	JBCN Ski klub Jablonec nad Nisou	18:51.5	1:21.3
12.	19	KREJČÍ Tereza	2000	RDRY Ski klub RD Rýmařov	18:51.6	1:21.4
13.	14	KAPČIAROVÁ Michaela	2000	JBCN Ski klub Jablonec nad Nisou	19:02.4	1:32.2
14.	15	SMAŽÍKOVÁ Petra	1999	SKSK Wikov SKI Skuhrov nad Bělou	19:09.4	1:39.2
15.	3	ANTOŠOVÁ Barbora	2000	JBCN Ski klub Jablonec nad Nisou	19:14.2	1:44.0
16.	12	MRAČKOVÁ Vendula	2000	TRUT Olfín Car Ski Team Trutnov	19:35.5	2:05.3
17.	7	BEROUŠKOVÁ Barbora	2000	SCPL Sport Club Plzeň	19:50.2	2:20.0
18.	16	POLÁKOVÁ Natálie	2000	FEJE FENIX SKI TEAM Jeseník	20:10.1	2:39.9
19.	18	DVOŘÁKOVÁ Anna	2000	JBCN Ski klub Jablonec nad Nisou	20:24.9	2:54.7
20.	20	SUDKOVÁ Nella	2000	LSKL LSK Lomnice n.P.	20:25.6	2:55.4

28.01.2017 11:50:18

Data processing: info@sport-casomira.cz, http://sport-casomira.cz/

Strana 3 z 5

<b>Dorostenky starší</b> <b>5 km klasicky mass start</b> Start: 10:54:30      Konec: 11:20:30	<b>Informace o trati</b> Čís. homologace: 2014/III.P-01/5km HD: 47 m      Kola: 1 x 5 km MC: 40 m      Nejvyšší bod: 1109 m TC: 153 m      Nejnižší bod: 1062 m		Počasí: jasno 
-----------------------------------------------------------------------------------------------------	-----------------------------------------------------------------------------------------------------------------------------------------------------------------------------	--	-------------------

Poř.	Číslo	Jméno	Roč.	Klub	Čas	Ztráta
21.	17	ŠIMKOVÁ Jara	2000	LSKL LSK Lomnice n.P.	20:25.9	2:55.7
22.	23	VÁŇOVÁ Gabriela	1999	JBCN Ski klub Jablonec nad Nisou	21:07.8	3:37.6
23.	21	ČERMÁKOVÁ Sára	2000	DULI TJ Dukla Liberec	21:30.8	4:00.6
24.	24	VOTAVOVÁ Anna	1999	SCPL Sport Club Plzeň	26:00.6	8:30.3
DNF	22	LUKEŠOVÁ Tereza	2000	NMNM SK Nové Město na Moravě	vzdal(a)	

Přihlášeno: 25

Startovalo: 25

Klasifikováno: 24

<b>Dorostenky mladší</b> <b>4 km klasicky mass start</b> Start: 11:19:20      Konec: 11:40:24	<b>Informace o trati</b> Čís. homologace: 2014/III.P-02/4km HD: 44 m      Kola: 1 x 4 km MC: 40 m      Nejvyšší bod: 1109 m TC: 111 m      Nejnižší bod: 1065 m		Počasí: jasno 
-----------------------------------------------------------------------------------------------------	-----------------------------------------------------------------------------------------------------------------------------------------------------------------------------	--	-------------------

Poř.	Číslo	Jméno	Roč.	Klub	Čas	Ztráta
------	-------	-------	------	------	-----	--------

Mistrem České republiky pro rok 2017 se stává RYSULOVÁ Marie, ČKS SKI Jilemnice

1.	4	RYSULOVÁ Marie	2002	SKIJ	ČKS SKI Jilemnice	14:26.4	
2.	6	SVOBODOVÁ Kateřina	2002	SKIJ	ČKS SKI Jilemnice	14:33.9	7.5
3.	5	ELICEROVÁ Kateřina	2002	NMNM	SK Nové Město na Moravě	14:44.9	18.5
4.	2	TŮMOVÁ Kateřina	2001	SKIJ	ČKS SKI Jilemnice	14:52.2	25.8
5.	3	SLONKOVÁ Marta	2001	NMNM	SK Nové Město na Moravě	15:06.6	40.2
6.	9	RYŠKOVÁ Karolína	2002	RDRY	Ski klub RD Rýmařov	15:06.7	40.3
7.	23	MIČKEROVÁ Karla	2002	FEJE	FENIX SKI TEAM Jeseník	15:29.1	1:02.7
8.	8	JEBAVÁ Kateřina	2001	KRVR	TJ SVS Krkonoše Vrchlabí	15:31.5	1:05.1
9.	10	STROUHALOVÁ Anna	2001	FEJE	FENIX SKI TEAM Jeseník	15:33.0	1:06.6
10.	7	SLÍVOVÁ Štěpánka	2001	SNKV	LK Slovan Karlovy Vary	15:38.1	1:11.7
11.	1	ŠIBRAVOVÁ Eliška	2002	DULI	TJ Dukla Liberec	15:47.6	1:21.2
12.	15	MATĚJKOVÁ Zuzana	2001	LOTE	Lokomotiva Teplice	15:54.3	1:27.9
13.	12	PAULŮ Klára	2002	KRVR	TJ SVS Krkonoše Vrchlabí	15:56.6	1:30.2
14.	13	NOVOTNÁ Annie	2002	SOSY	SKI Sokol Stachy	15:57.6	1:31.2
15.	20	HOFMANOVÁ Karolína	2001	KRVR	TJ SVS Krkonoše Vrchlabí	16:02.2	1:35.8
16.	11	PILLEROVÁ Štěpánka	2001	JBCN	Ski klub Jablonec nad Nisou	16:11.7	1:45.3
17.	16	BARÁKOVÁ Barbora	2002	SPVR	TJ Spartak Vrchlabí	16:31.0	2:04.6
18.	14	KALOVSKÁ Viktorie	2002	SKBR	SK SKOL Brno	16:31.3	2:04.9
19.	25	BLÁHOVÁ Nikola	2001	BAOS	TJ Baník Osek	16:54.0	2:27.6
20.	26	DVOŘÁKOVÁ Kateřina	2002	BAOS	TJ Baník Osek	16:56.0	2:29.6
21.	19	KADAVÁ Barbora	2001	SKIJ	ČKS SKI Jilemnice	16:58.8	2:32.4
22.	34	BELZOVÁ Klára	2001	LOTE	Lokomotiva Teplice	17:14.3	2:47.9
23.	22	MARXOVÁ Gábina	2001	JBCN	Ski klub Jablonec nad Nisou	17:16.0	2:49.6
24.	21	PEKÁRKOVÁ Anna	2002	LSKL	LSK Lomnice n.P.	17:21.2	2:54.8
25.	17	VITÁKOVÁ Petra	2002	SCPL	Sport Club Plzeň	17:21.7	2:55.3
26.	18	STRUHÁROVÁ Natálie	2001	RDRY	Ski klub RD Rýmařov	17:29.4	3:03.0
27.	28	HUJEROVÁ Eliška	2001	JBCN	Ski klub Jablonec nad Nisou	17:42.9	3:16.5
28.	27	NIKODÝMOVÁ Denisa	2002	SOSK	TJ Sokol Skuhrov	17:45.2	3:18.8
29.	33	NOVÁKOVÁ Denisa	2001	SKSV	Fischer Ski klub Šumava Vimperk	18:00.3	3:33.9
30.	29	VAVŘAČOVÁ Anežka	2002	SOSK	TJ Sokol Skuhrov	18:35.2	4:08.8
31.	30	NOHEJLOVÁ Anna	2002	BAOS	TJ Baník Osek	19:05.4	4:39.0

28.01.2017 11:50:19

Data processing: info@sport-casomira.cz, http://sport-casomira.cz/

Strana 4 z 5

# Dorostenky mladší

## 4 km klasicky mass start

Start: 11:19:20

Konec: 11:40:24

### Informace o trati

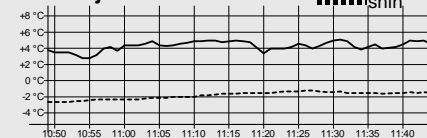
Čís. homologace: 2014/III.P-02/4km

HD: 44 m Kola: 1 x 4 km

MC: 40 m Nejvyšší bod: 1109 m

TC: 111 m Nejnižší bod: 1065 m

Počasí: jasno



Poř.	Číslo	Jméno	Roč.	Klub	Čas	Ztráta
32.	31	CIBULKOVÁ Tereza	2002	SCPL Sport Club Plzeň	21:03.9	6:37.5
DNF	24	KLAZAROVÁ Markéta	2001	KRVR TJ SVS Krkonoše Vrchlabí	vzdal(a)	
DNF	32	KAWULOKOVÁ Zuzana	2002	DLOM TJ Dolní Lomná	vzdal(a)	
DNS	35	FORSTOVÁ Tereza	2001	SOSY SKI Sokol Stachy	nestartoval(a)	

Přihlášeno: 35

Startovalo: 34

Klasifikováno: 32

Technický delegát  
Kateřina Ondrová

Sekretář závodu  
Jana Czerwenková