

# Český Pohár staršího žactva v běhu na lyžích s mezinárodní účastí

## Výsledková listina



### Boží Dar

Datum závodu **Start: 9:30:30**  
**21.01.2018** Konec: **11:17:07**

### Soutěžní výbor

Technický delegát: **Jana Michlová**  
Asistent T.D.: **Markéta Augustiňáková**  
Ředitel závodu: **Petr Mach**  
Zástupce STK: **Iveta Roubíčková**

### Žákyně starší 2005

2 km volně

Start: 9:30:30 Konec: 10:01:55

### Informace o trati

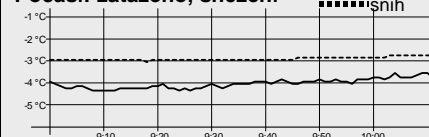
Čís. homologace: 2014/II.P-04/2km

HD: 29 m Kola: 1 x 2 km

MC: 15 m Nejvyšší bod: 1019 m

TC: 53 m Nejnižší bod: 990 m

Počasí: zataženo, sněžení



| Poř. | Číslo | Jméno                 | Roč. | Klub                                   | Čas    | Ztráta |
|------|-------|-----------------------|------|----------------------------------------|--------|--------|
| 1.   | 50    | RANDÁKOVÁ Hana        | 2005 | SOSY SKI Sokol Stachy                  | 6:04.2 |        |
| 2.   | 51    | ŠTEFANOVÁ Markéta     | 2005 | STUD Sokol Studenec                    | 6:25.3 | 21.1   |
| 3.   | 43    | RADOVÁ Daniela        | 2005 | SKSV Fischer Ski klub Šumava Vimperk   | 6:40.0 | 35.8   |
| 4.   | 45    | CENKOVÁ Ema           | 2005 | FEJE FENIX SKI TEAM Jeseník            | 6:45.8 | 41.6   |
| 5.   | 39    | PEŘINOVÁ Anna         | 2005 | SNKV LK Slovan Karlovy Vary            | 6:46.5 | 42.3   |
| 6.   | 33    | ZATLOUKALOVÁ Linda    | 2005 | SNKV LK Slovan Karlovy Vary            | 6:48.3 | 44.1   |
| 7.   | 42    | SLOVÁKOVÁ Klára       | 2005 | RDRY Ski klub RD Rýmařov               | 6:50.2 | 46.0   |
| 8.   | 38    | VITVAROVÁ Klára       | 2005 | SKJA SKI Janov - Bedřichov             | 6:55.0 | 50.8   |
| 9.   | 41    | ŠTUDLAROVÁ Zuzana     | 2005 | SNKV LK Slovan Karlovy Vary            | 6:56.8 | 52.6   |
| 10.  | 32    | ĎOUBALÍKOVÁ Adéla     | 2005 | CSKV Český ski klub Vysoké nad Jizerou | 6:57.5 | 53.3   |
| 11.  | 25    | BÍMANOVÁ Eliška       | 2005 | TRUT Olfín Car Ski Team Trutnov        | 6:58.7 | 54.5   |
| 12.  | 49    | MRAČKOVÁ Lucie        | 2005 | TRUT Olfín Car Ski Team Trutnov        | 7:01.7 | 57.5   |
| 13.  | 26    | KOUŘILOVÁ Ema         | 2005 | FEJE FENIX SKI TEAM Jeseník            | 7:03.8 | 59.6   |
| 14.  | 46    | KARBANOVÁ Karolína    | 2005 | JBCN Ski klub Jablonec nad Nisou       | 7:05.1 | 1:00.9 |
| 15.  | 37    | BOUROVÁ Zuzana        | 2005 | STUD Sokol Studenec                    | 7:05.9 | 1:01.7 |
| 16.  | 44    | STŘELEČKOVÁ Martina   | 2005 | DULI TJ Dukla Liberec                  | 7:08.3 | 1:04.1 |
| 17.  | 48    | TŮMOVÁ Lucie          | 2005 | JBCN Ski klub Jablonec nad Nisou       | 7:08.5 | 1:04.3 |
| 18.  | 35    | TUŠLOVÁ Agáta         | 2005 | SOSY SKI Sokol Stachy                  | 7:10.9 | 1:06.7 |
| 19.  | 29    | ČERNÁ Veronika        | 2005 | TRUT Olfín Car Ski Team Trutnov        | 7:13.6 | 1:09.4 |
| 20.  | 28    | SZOTKOWSKA Małgorzata | 2005 | DLOM TJ Dolní Lomná                    | 7:17.8 | 1:13.6 |
| 21.  | 17    | HONKOVÁ Kristýna      | 2005 | NMNM SK Nové Město na Moravě           | 7:19.0 | 1:14.8 |
| 22.  | 30    | PETERKOVÁ Eliška      | 2005 | SPVR TJ Spartak Vrchlabí               | 7:19.6 | 1:15.4 |
| 23.  | 36    | KAIFEROVÁ Iva         | 2005 | SOSY SKI Sokol Stachy                  | 7:22.8 | 1:18.6 |
| 24.  | 47    | LENGYELOVÁ Klára      | 2005 | TJSE TJ Semily                         | 7:24.3 | 1:20.1 |
| 25.  | 34    | MAŽÁTKOVÁ Kateřina    | 2005 | LSKL LSK Lomnice n.P.                  | 7:25.1 | 1:20.9 |
| 26.  | 27    | BAJČÍKOVÁ Anna        | 2005 | SKVM Ski klub Valašské Meziříčí        | 7:27.1 | 1:22.9 |
| 27.  | 23    | KORYTÁŘOVÁ Ema        | 2005 | FEJE FENIX SKI TEAM Jeseník            | 7:28.3 | 1:24.1 |
| 28.  | 15    | KAWULOKOVÁ Teresa     | 2005 | DLOM TJ Dolní Lomná                    | 7:32.5 | 1:28.3 |
| 29.  | 31    | ČADKOVÁ Agáta         | 2005 | LOTE Lokomotiva Teplice                | 7:33.1 | 1:28.9 |
| 30.  | 18    | PEŘINOVÁ Zuzana       | 2005 | SNKV LK Slovan Karlovy Vary            | 7:34.3 | 1:30.1 |
| 31.  | 40    | MĚCHUROVÁ Zuzana      | 2005 | RAVY TJ Radon Vysoká Pec               | 7:37.1 | 1:32.9 |
| 32.  | 9     | KUBÍNKOVÁ Klára       | 2005 | BAOS TJ Baník Osek                     | 7:37.7 | 1:33.5 |
| 33.  | 22    | SLÁMOVÁ Lenka         | 2005 | NMNM SK Nové Město na Moravě           | 7:39.1 | 1:34.9 |
| 34=  | 11    | HÜBNEROVÁ Karolína    | 2005 | SOSK TJ Sokol Skuhrov                  | 7:42.5 | 1:38.3 |
| 34=  | 20    | MACOUNOVÁ Amálie      | 2005 | SKIJ ČKS SKI Jilemnice                 | 7:42.5 | 1:38.3 |
| 36.  | 6     | KRYTINÁŘOVÁ Aneta     | 2005 | JBCN Ski klub Jablonec nad Nisou       | 7:44.4 | 1:40.2 |

21.01.2018 16:37:04

Data processing: info@sport-casomira.cz, http://sport-casomira.cz/

Strana 1 z 6

|                                                                                       |                                                                                                                                                                          |  |                               |
|---------------------------------------------------------------------------------------|--------------------------------------------------------------------------------------------------------------------------------------------------------------------------|--|-------------------------------|
| <b>Žákyně starší 2005</b><br><b>2 km volně</b><br>Start: 9:30:30      Konec: 10:01:55 | <b>Informace o trati</b><br>Čís. homologace: 2014/II.P-04/2km<br>HD: 29 m      Kola: 1 x 2 km<br>MC: 15 m      Nejvyšší bod: 1019 m<br>TC: 53 m      Nejnižší bod: 990 m |  | Počasí: zataženo, sněžení<br> |
|                                                                                       |                                                                                                                                                                          |  |                               |

| Poř. | Číslo | Jméno               | Roč. | Klub | Čas                             | Ztráta         |        |
|------|-------|---------------------|------|------|---------------------------------|----------------|--------|
| 37.  | 10    | STOLÍNOVÁ Doubravka | 2005 | TRUT | Olfín Car Ski Team Trutnov      | 7:47.4         | 1:43.2 |
| 38=  | 8     | NAROVCOVÁ Beata     | 2005 | SKSV | Fischer Ski klub Šumava Vimperk | 7:48.6         | 1:44.4 |
| 38=  | 24    | HOLÍKOVÁ Simona     | 2005 | RAVY | TJ Radon Vysoká Pec             | 7:48.6         | 1:44.4 |
| 40.  | 5     | NAVRÁTILOVÁ Eila    | 2005 | LOTE | Lokomotiva Teplice              | 7:51.0         | 1:46.8 |
| 41.  | 16    | ČÁSLAVSKÁ Klára     | 2005 | SNKV | LK Slovan Karlovy Vary          | 7:58.9         | 1:54.7 |
| 42.  | 1     | LEHKÁ Zora          | 2005 | JBCN | Ski klub Jablonec nad Nisou     | 8:04.5         | 2:00.3 |
| 43.  | 12    | BEZUŠKOVÁ Leontýna  | 2005 | SPPO | SKI Police nad Metují, z.s.     | 8:04.8         | 2:00.6 |
| 44.  | 7     | DUBSKÁ Lucie        | 2005 | SOSK | TJ Sokol Skuhrov                | 8:04.9         | 2:00.7 |
| 45.  | 19    | JELENOVÁ Tereza     | 2005 | SKSK | Wikov SKI Skuhrov nad Bělou     | 8:06.0         | 2:01.8 |
| 46.  | 13    | SIROTKOVÁ Eliška    | 2005 | BAOS | TJ Baník Osek                   | 8:10.4         | 2:06.2 |
| 47.  | 3     | VLASÁKOVÁ Tereza    | 2005 | SKST | Ski klub Strakonice             | 8:19.8         | 2:15.6 |
| 48.  | 14    | JOHNOVÁ Tereza      | 2005 | SPPO | SKI Police nad Metují, z.s.     | 8:30.5         | 2:26.3 |
| 49.  | 4     | VOJKŮVKOVÁ Eva      | 2005 | LKAS | Lyžařský klub Jasan Aš          | 8:58.0         | 2:53.8 |
| 50.  | 2     | MIKÉZOVÁ Nikola     | 2005 | SOSK | TJ Sokol Skuhrov                | 9:14.8         | 3:10.6 |
| DNS  | 21    | NÁROVCOVÁ Monika    | 2005 | SKSV | Fischer Ski klub Šumava Vimperk | nestartoval(a) |        |

|                   |         |          |
|-------------------|---------|----------|
| Výkonnostní třída | do času | do místa |
| I.                | 6:40.6  | (3.)     |
| II.               | 6:58.8  | (11.)    |
| III.              | 7:53.4  | (40.)    |

Přihlášeno: 51      Startovalo: 50      Klasifikováno: 50      DNS: 1      DNF: 0      DSQ: 0

|                                                                                       |                                                                                                                                                                          |  |                               |
|---------------------------------------------------------------------------------------|--------------------------------------------------------------------------------------------------------------------------------------------------------------------------|--|-------------------------------|
| <b>Žákyně starší 2004</b><br><b>2 km volně</b><br>Start: 9:57:30      Konec: 10:24:09 | <b>Informace o trati</b><br>Čís. homologace: 2014/II.P-04/2km<br>HD: 29 m      Kola: 1 x 2 km<br>MC: 15 m      Nejvyšší bod: 1019 m<br>TC: 53 m      Nejnižší bod: 990 m |  | Počasí: zataženo, sněžení<br> |
|                                                                                       |                                                                                                                                                                          |  |                               |

| Poř. | Číslo | Jméno                | Roč. | Klub | Čas                             | Ztráta |      |
|------|-------|----------------------|------|------|---------------------------------|--------|------|
| 1.   | 41    | PŮBALOVÁ Nela        | 2004 | DULI | TJ Dukla Liberec                | 6:20.0 |      |
| 2.   | 38    | LEBLOCHOVÁ Jana      | 2004 | TRUT | Olfín Car Ski Team Trutnov      | 6:29.9 | 9.9  |
| 3.   | 37    | ČERVENKOVÁ Denisa    | 2004 | SOSY | SKI Sokol Stachy                | 6:32.4 | 12.4 |
| 4.   | 27    | BAJZÍKOVÁ Anna       | 2004 | SKVM | Ski klub Valašské Meziříčí      | 6:34.0 | 14.0 |
| 5.   | 39    | DVORSKÁ Karolína     | 2004 | DULI | TJ Dukla Liberec                | 6:39.7 | 19.7 |
| 6.   | 36    | ČERVENKOVÁ Kateřina  | 2004 | SOSY | SKI Sokol Stachy                | 6:44.8 | 24.8 |
| 7.   | 32    | KOLOVRATOVÁ Adéla    | 2004 | SNKV | LK Slovan Karlovy Vary          | 6:45.6 | 25.6 |
| 8.   | 28    | PLNÁ Natálie         | 2004 | BKLM | Borský klub lyžařů Machov       | 6:51.0 | 31.0 |
| 9.   | 30    | MIČKEROVÁ Michaela   | 2004 | FEJE | FENIX SKI TEAM Jeseník          | 6:51.6 | 31.6 |
| 10.  | 34    | JEŽKOVÁ Matilda      | 2004 | DULI | TJ Dukla Liberec                | 6:52.5 | 32.5 |
| 11.  | 33    | ANDRÝSKOVÁ Renáta    | 2004 | RDRY | Ski klub RD Rýmařov             | 6:53.5 | 33.5 |
| 12.  | 24    | NOVÁKOVÁ Anna        | 2004 | SNKV | LK Slovan Karlovy Vary          | 6:55.0 | 35.0 |
| 13.  | 31    | SRNSKÁ Patricie      | 2004 | NMNM | SK Nové Město na Moravě         | 6:59.4 | 39.4 |
| 14.  | 13    | CVRČKOVÁ Ines        | 2004 | JBCN | Ski klub Jablonec nad Nisou     | 7:03.8 | 43.8 |
| 15.  | 35    | KOČANDRLOVÁ Adéla    | 2004 | SCPL | Sport Club Plzeň                | 7:04.3 | 44.3 |
| 16.  | 21    | DVORSKÁ Alžběta      | 2004 | TRUT | Olfín Car Ski Team Trutnov      | 7:04.5 | 44.5 |
| 17.  | 26    | STŘEŠŇÁKOVÁ Veronika | 2004 | NMNM | SK Nové Město na Moravě         | 7:08.0 | 48.0 |
| 18.  | 40    | HORÁČKOVÁ Lucie      | 2004 | SKIJ | ČKS SKI Jilemnice               | 7:09.6 | 49.6 |
| 19.  | 14    | NOVÁČKOVÁ Johana     | 2004 | SNKV | LK Slovan Karlovy Vary          | 7:09.9 | 49.9 |
| 20.  | 11    | KOLENATÁ Ema         | 2004 | SNKV | LK Slovan Karlovy Vary          | 7:11.1 | 51.1 |
| 21.  | 29    | BYRTUSOVÁ Sylwia     | 2004 | SKIM | SKI Mosty                       | 7:12.2 | 52.2 |
| 22.  | 15    | PAVLÁSKOVÁ Anežka    | 2004 | SKSV | Fischer Ski klub Šumava Vimperk | 7:12.3 | 52.3 |

21.01.2018 16:37:04

Data processing: info@sport-casomira.cz, http://sport-casomira.cz/

Strana 2 z 6

**Žákyně starší 2004****2 km volně**

Start: 9:57:30

Konec: 10:24:09

**Informace o trati**

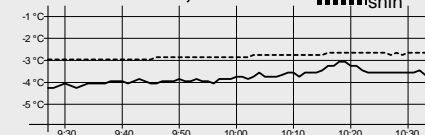
Čís. homologace: 2014/II.P-04/2km

HD: 29 m Kola: 1 x 2 km

MC: 15 m Nejvyšší bod: 1019 m

TC: 53 m Nejnižší bod: 990 m

Počasí: zataženo, sněžení



| Poř. | Číslo | Jméno                 | Roč. | Klub | Čas                             | Ztráta |        |
|------|-------|-----------------------|------|------|---------------------------------|--------|--------|
| 23.  | 22    | DUBSKÁ Barbora        | 2004 | JBCN | Ski klub Jablonec nad Nisou     | 7:13.0 | 53.0   |
| 24.  | 1     | VIKTOROVÁ Nela        | 2004 | SKSV | Fischer Ski klub Šumava Vimperk | 7:22.0 | 1:02.0 |
| 25.  | 9     | DVOŘÁKOVÁ Karla       | 2004 | SNKV | LK Slovan Karlovy Vary          | 7:28.7 | 1:08.7 |
| 26.  | 20    | KUBÍČKOVÁ Zuzana      | 2004 | SKSK | Wikov SKI Skuhrov nad Bělou     | 7:29.4 | 1:09.4 |
| 27.  | 25    | WALCHETSEDEROVÁ Linda | 2004 | LKAS | Lyžařský klub Jasan Aš          | 7:30.2 | 1:10.2 |
| 28.  | 16    | KOSTKOVÁ Alena        | 2004 | DULI | TJ Dukla Liberec                | 7:30.8 | 1:10.8 |
| 29.  | 18    | BROŽKOVÁ Denisa       | 2004 | SKIJ | ČKS SKI Jilemnice               | 7:31.9 | 1:11.9 |
| 30.  | 17    | NIKODÝMOVÁ Nikola     | 2004 | SOSK | TJ Sokol Skuhrov                | 7:32.6 | 1:12.6 |
| 31.  | 23    | BROŽKOVÁ Kateřina     | 2004 | SOSK | TJ Sokol Skuhrov                | 7:35.7 | 1:15.7 |
| 32.  | 6     | VÁVROVÁ Nataly        | 2004 | JBCN | Ski klub Jablonec nad Nisou     | 7:39.1 | 1:19.1 |
| 33.  | 5     | BLÁHOVÁ Lucie         | 2004 | BAOS | TJ Baník Osek                   | 7:45.0 | 1:25.0 |
| 34.  | 12    | ŠMEJKALOVÁ Viktorie   | 2004 | SNKV | LK Slovan Karlovy Vary          | 7:49.8 | 1:29.8 |
| 35.  | 7     | ČAPKOVÁ Anna          | 2004 | LSKL | LSK Lomnice n.P.                | 7:54.3 | 1:34.3 |
| 36.  | 4     | ŠVEHLOVÁ Patricie     | 2004 | LOTE | Lokomotiva Teplice              | 7:54.5 | 1:34.5 |
| 37.  | 10    | KRÁKOROVÁ Eva         | 2004 | TRUT | Olfín Car Ski Team Trutnov      | 7:54.9 | 1:34.9 |
| 38.  | 2     | BUREŠOVÁ Aneta        | 2004 | TRUT | Olfín Car Ski Team Trutnov      | 8:04.9 | 1:44.9 |
| 39.  | 8     | VYHLÍDKOVÁ Sára       | 2004 | LSKL | LSK Lomnice n.P.                | 8:07.1 | 1:47.1 |
| 40.  | 3     | BRUNCLÍKOVÁ Monika    | 2004 | DULI | TJ Dukla Liberec                | 8:14.4 | 1:54.4 |
| 41.  | 19    | PLECHÁČOVÁ Barbora    | 2004 | TRUT | Olfín Car Ski Team Trutnov      | 8:22.8 | 2:02.8 |

Výkonnostní třída do času do místa

|      |        |       |
|------|--------|-------|
| I.   | 6:58.0 | (12.) |
| II.  | 7:16.9 | (23.) |
| III. | 8:14.0 | (39.) |

Přihlášeno: 41

Startovalo: 41

Klasifikováno: 41

DNS: 0

DNF: 0

DSQ: 0

**Žáci starší 2005****3 km volně**

Start: 10:20:30

Konec: 10:53:51

**Informace o trati**

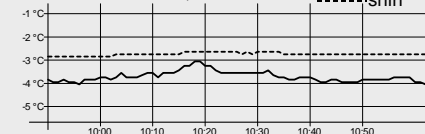
Čís. homologace: 2014/II.P-03/3km

HD: 47 m Kola: 1 x 3 km

MC: 32 m Nejvyšší bod: 1019 m

TC: 101 m Nejnižší bod: 972 m

Počasí: zataženo, sněžení



| Poř. | Číslo | Jméno            | Roč. | Klub | Čas                             | Ztráta  |        |
|------|-------|------------------|------|------|---------------------------------|---------|--------|
| 1.   | 48    | ELIÁŠ David      | 2005 | SOSY | SKI Sokol Stachy                | 8:58.9  |        |
| 2.   | 36    | VYSKOČIL David   | 2005 | SKSV | Fischer Ski klub Šumava Vimperk | 9:07.8  | 8.9    |
| 3.   | 45    | ŠTEFAN Jan       | 2005 | STUD | Sokol Studenec                  | 9:10.2  | 11.3   |
| 4.   | 42    | BEŠTA Mikuláš    | 2005 | SNKV | LK Slovan Karlovy Vary          | 9:19.1  | 20.2   |
| 5.   | 49    | VÁGNER Václav    | 2005 | LOTE | Lokomotiva Teplice              | 9:21.3  | 22.4   |
| 6.   | 44    | JOHN Jan         | 2005 | BKLM | Borský klub lyžařů Machov       | 9:22.1  | 23.2   |
| 7.   | 38    | KOŠINA Tobiáš    | 2005 | SNKV | LK Slovan Karlovy Vary          | 9:25.7  | 26.8   |
| 8.   | 43    | ČERMÁK Ondřej    | 2005 | JBCN | Ski klub Jablonec nad Nisou     | 9:27.9  | 29.0   |
| 9.   | 41    | HELLMICH Jonáš   | 2005 | DULI | TJ Dukla Liberec                | 9:28.2  | 29.3   |
| 10.  | 30    | VACEK Bertil     | 2005 | SKSV | Fischer Ski klub Šumava Vimperk | 9:37.9  | 39.0   |
| 11.  | 28    | BAKEŠ Daniel     | 2005 | FEJE | FENIX SKI TEAM Jeseník          | 9:38.2  | 39.3   |
| 12.  | 46    | ŠILHA Ondřej     | 2005 | SOSY | SKI Sokol Stachy                | 9:45.5  | 46.6   |
| 13.  | 22    | ŠTENCL Ondřej    | 2005 | DULI | TJ Dukla Liberec                | 9:56.6  | 57.7   |
| 14.  | 37    | HRUBAN Tomáš     | 2005 | DULI | TJ Dukla Liberec                | 9:56.9  | 58.0   |
| 15.  | 24    | BOUČEK Lukáš     | 2005 | TRUT | Olfín Car Ski Team Trutnov      | 9:59.8  | 1:00.9 |
| 16.  | 47    | VAŠÁTKO Jan      | 2005 | SKSK | Wikov SKI Skuhrov nad Bělou     | 10:00.8 | 1:01.9 |
| 17.  | 35    | BRATRŠOVSKÝ Adam | 2005 | LSKL | LSK Lomnice n.P.                | 10:02.4 | 1:03.5 |
| 18.  | 29    | ŠURÍK Jakub      | 2005 | DULI | TJ Dukla Liberec                | 10:12.6 | 1:13.7 |

21.01.2018 16:37:04

Data processing: info@sport-casomira.cz, http://sport-casomira.cz/

Strana 3 z 6

|                                                                                      |                                                                                                                                                                           |  |                               |
|--------------------------------------------------------------------------------------|---------------------------------------------------------------------------------------------------------------------------------------------------------------------------|--|-------------------------------|
| <b>Žáci starší 2005</b><br><b>3 km volně</b><br>Start: 10:20:30      Konec: 10:53:51 | <b>Informace o trati</b><br>Čís. homologace: 2014/II.P-03/3km<br>HD: 47 m      Kola: 1 x 3 km<br>MC: 32 m      Nejvyšší bod: 1019 m<br>TC: 101 m      Nejnižší bod: 972 m |  | Počasí: zataženo, sněžení<br> |
|--------------------------------------------------------------------------------------|---------------------------------------------------------------------------------------------------------------------------------------------------------------------------|--|-------------------------------|

| Poř. | Číslo | Jméno            | Roč. | Klub | Čas                             | Ztráta  |        |
|------|-------|------------------|------|------|---------------------------------|---------|--------|
| 19.  | 40    | SÁZEL František  | 2005 | RDRY | Ski klub RD Rýmařov             | 10:15.9 | 1:17.0 |
| 20.  | 34    | SVOBODA Martin   | 2005 | SKIJ | ČKS SKI Jilemnice               | 10:17.3 | 1:18.4 |
| 21.  | 18    | KOŽNAR Matěj     | 2005 | SKIJ | ČKS SKI Jilemnice               | 10:19.4 | 1:20.5 |
| 22.  | 39    | STEINBACH Jakub  | 2005 | SKSV | Fischer Ski klub Šumava Vimperk | 10:22.8 | 1:23.9 |
| 23.  | 33    | CHALUPNÝ David   | 2005 | SKSV | Fischer Ski klub Šumava Vimperk | 10:33.2 | 1:34.3 |
| 24.  | 21    | RÁDL Mikeš       | 2005 | SNKV | LK Slovan Karlovy Vary          | 10:34.0 | 1:35.1 |
| 25.  | 19    | DUSIL Jakub      | 2005 | SOSK | TJ Sokol Skuhrov                | 10:38.3 | 1:39.4 |
| 26.  | 15    | KOŠETICKÝ Jan    | 2005 | NMNM | SK Nové Město na Moravě         | 10:41.2 | 1:42.3 |
| 27.  | 31    | HŘEBÍK Matyáš    | 2005 | SKJA | SKI Janov - Bedřichov           | 10:42.2 | 1:43.3 |
| 28.  | 26    | WALTMAN Jeffrey  | 2005 | SKSV | Fischer Ski klub Šumava Vimperk | 10:45.7 | 1:46.8 |
| 29.  | 13    | VALOUŠEK Matěj   | 2005 | DULI | TJ Dukla Liberec                | 10:46.8 | 1:47.9 |
| 30.  | 32    | STACH Martin     | 2005 | SKJA | SKI Janov - Bedřichov           | 10:49.7 | 1:50.8 |
| 31.  | 16    | ŠERCL Miroslav   | 2005 | JBCN | Ski klub Jablonec nad Nisou     | 10:49.9 | 1:51.0 |
| 32.  | 25    | KŘIVOHLAVÝ Jakub | 2005 | LOTE | Lokomotiva Teplice              | 10:51.6 | 1:52.7 |
| 33.  | 11    | BÁRTA Barnabáš   | 2005 | LSKL | LSK Lomnice n.P.                | 10:54.8 | 1:55.9 |
| 34.  | 5     | NOSEK František  | 2005 | LSKL | LSK Lomnice n.P.                | 10:55.4 | 1:56.5 |
| 35.  | 9     | SÝKORA Vojtěch   | 2005 | SCPL | Sport Club Plzeň                | 11:06.7 | 2:07.8 |
| 36.  | 12    | TABARA Šimon     | 2005 | DLOM | TJ Dolní Lomná                  | 11:08.2 | 2:09.3 |
| 37.  | 20    | KALÁŠEK Adam     | 2005 | NMNM | SK Nové Město na Moravě         | 11:08.6 | 2:09.7 |
| 38.  | 6     | ZEMÁNEK Matěj    | 2005 | LSKL | LSK Lomnice n.P.                | 11:09.1 | 2:10.2 |
| 39.  | 17    | KOVÁČ Štěpán     | 2005 | SNKV | LK Slovan Karlovy Vary          | 11:12.3 | 2:13.4 |
| 40.  | 23    | BEČVÁŘ Jakub     | 2005 | SKSK | Wikov SKI Skuhrov nad Bělou     | 11:13.1 | 2:14.2 |
| 41.  | 27    | HÁJEK Vojtěch    | 2005 | NMNM | SK Nové Město na Moravě         | 11:18.0 | 2:19.1 |
| 42.  | 14    | ŠIKOLA Michal    | 2005 | JBCN | Ski klub Jablonec nad Nisou     | 11:21.5 | 2:22.6 |
| 43.  | 10    | TISCHLER Jan     | 2005 | SKSV | Fischer Ski klub Šumava Vimperk | 11:24.2 | 2:25.3 |
| 44.  | 7     | ŠIROKÝ Oldřich   | 2005 | JBCN | Ski klub Jablonec nad Nisou     | 11:41.9 | 2:43.0 |
| 45.  | 8     | NESLÁDEK Petr    | 2005 | TRUT | Olfín Car Ski Team Trutnov      | 11:46.1 | 2:47.2 |
| 46.  | 4     | VEJRYCH Albert   | 2005 | TRUT | Olfín Car Ski Team Trutnov      | 12:02.2 | 3:03.3 |
| 47.  | 3     | JINDRA Vojtěch   | 2005 | TRUT | Olfín Car Ski Team Trutnov      | 12:12.9 | 3:14.0 |
| 48.  | 1     | TŘASÁK Max       | 2005 | LKAS | Lyžařský klub Jasan Aš          | 12:14.6 | 3:15.7 |
| 49.  | 2     | CASCIANI Eduard  | 2005 | RDRY | Ski klub RD Rýmařov             | 12:34.3 | 3:35.4 |

|                   |         |          |
|-------------------|---------|----------|
| Výkonnostní třída | do času | do místa |
| I.                | 9:52.7  | (12.)    |
| II.               | 10:19.7 | (21.)    |
| III.              | 11:40.5 | (43.)    |

Přihlášeno: 49      Startovalo: 49      Klasifikováno: 49      DNS: 0      DNF: 0      DSQ: 0

|                                                                                      |                                                                                                                                                                           |  |                               |
|--------------------------------------------------------------------------------------|---------------------------------------------------------------------------------------------------------------------------------------------------------------------------|--|-------------------------------|
| <b>Žáci starší 2004</b><br><b>3 km volně</b><br>Start: 10:46:30      Konec: 11:17:07 | <b>Informace o trati</b><br>Čís. homologace: 2014/II.P-03/3km<br>HD: 47 m      Kola: 1 x 3 km<br>MC: 32 m      Nejvyšší bod: 1019 m<br>TC: 101 m      Nejnižší bod: 972 m |  | Počasí: zataženo, sněžení<br> |
|--------------------------------------------------------------------------------------|---------------------------------------------------------------------------------------------------------------------------------------------------------------------------|--|-------------------------------|

| Poř. | Číslo | Jméno         | Roč. | Klub | Čas                         | Ztráta |      |
|------|-------|---------------|------|------|-----------------------------|--------|------|
| 1.   | 91    | JUŘÍK Marek   | 2004 | FEJE | FENIX SKI TEAM Jeseník      | 8:34.9 |      |
| 2.   | 92    | TUŽ Jiří      | 2004 | JBCN | Ski klub Jablonec nad Nisou | 8:35.1 | 0.2  |
| 3.   | 95    | ZUNA Štěpán   | 2004 | SCPL | Sport Club Plzeň            | 8:37.4 | 2.5  |
| 4.   | 93    | BAUER Matyáš  | 2004 | SNKV | LK Slovan Karlovy Vary      | 8:39.9 | 5.0  |
| 5.   | 94    | PÁVEK Matyáš  | 2004 | DULI | TJ Dukla Liberec            | 8:42.2 | 7.3  |
| 6.   | 84    | BASLAR Ondřej | 2004 | RDRY | Ski klub RD Rýmařov         | 9:13.0 | 38.1 |

21.01.2018 16:37:05

Data processing: info@sport-casomira.cz, http://sport-casomira.cz/

Strana 4 z 6



**Žáci starší 2004****3 km volně**

Start: 10:46:30

Konec: 11:17:07

**Informace o trati**

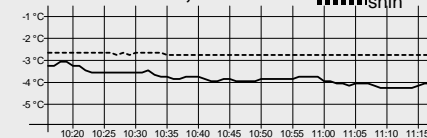
Čís. homologace: 2014/II.P-03/3km

HD: 47 m Kola: 1 x 3 km

MC: 32 m Nejvyšší bod: 1019 m

TC: 101 m Nejnižší bod: 972 m

Počasí: zataženo, sněžení



| Poř. | Číslo | Jméno                | Roč. | Klub                                   | Čas     | Ztráta |
|------|-------|----------------------|------|----------------------------------------|---------|--------|
| 7.   | 52    | VONDRÁČEK Matyáš     | 2004 | SKSV Fischer Ski klub Šumava Vimperk   | 9:14.7  | 39.8   |
| 8.   | 88    | ZÁHOREC Adam         | 2004 | FEJE FENIX SKI TEAM Jeseník            | 9:15.3  | 40.4   |
| 9.   | 86    | PEŠTA David          | 2004 | JBCN Ski klub Jablonec nad Nisou       | 9:17.1  | 42.2   |
| 10.  | 90    | ČIVRNÝ Matyáš        | 2004 | CSKV Český ski klub Vysoké nad Jizerou | 9:17.6  | 42.7   |
| 11.  | 87    | CHLUM Matyáš         | 2004 | TJSE TJ Semily                         | 9:20.3  | 45.4   |
| 12.  | 71    | DECKER Vojtěch       | 2004 | SCPL Sport Club Plzeň                  | 9:21.7  | 46.8   |
| 13.  | 80    | MALÝ Adam            | 2004 | TJSE TJ Semily                         | 9:35.4  | 1:00.5 |
| 14=  | 77    | DVOŘÁK Jan           | 2004 | SNKV LK Slovan Karlovy Vary            | 9:45.7  | 1:10.8 |
| 14=  | 89    | SALABA Dan           | 2004 | SKIJ ČKS SKI Jilemnice                 | 9:45.7  | 1:10.8 |
| 16.  | 81    | PEŠINA Jakub         | 2004 | SPPO SKI Police nad Metují, z.s.       | 9:47.6  | 1:12.7 |
| 17.  | 63    | ZAHRADNÍK Jaroslav   | 2004 | SKST Ski klub Strakonice               | 9:48.5  | 1:13.6 |
| 18.  | 75    | SEDLÁŘ Tomáš         | 2004 | RDRY Ski klub RD Rýmařov               | 9:50.1  | 1:15.2 |
| 19.  | 83    | TROJAN Matěj         | 2004 | SKIJ ČKS SKI Jilemnice                 | 9:50.2  | 1:15.3 |
| 20.  | 79    | VOHLÍDAL Šimon       | 2004 | DULI TJ Dukla Liberec                  | 9:51.9  | 1:17.0 |
| 21.  | 56    | MICHUT Petr          | 2004 | NMNM SK Nové Město na Moravě           | 9:52.6  | 1:17.7 |
| 22.  | 65    | ŘEHÁK Ondřej         | 2004 | LSKL LSK Lomnice n.P.                  | 9:56.6  | 1:21.7 |
| 23.  | 70    | HOUDEK David         | 2004 | SKBR SK SKOL Brno                      | 10:00.4 | 1:25.5 |
| 24.  | 72    | ŠVÁCHA Pavel         | 2004 | BAOS TJ Baník Osek                     | 10:02.2 | 1:27.3 |
| 25.  | 76    | VELC Roman           | 2004 | FEJE FENIX SKI TEAM Jeseník            | 10:02.8 | 1:27.9 |
| 26.  | 73    | MAIDL Šimon          | 2004 | SKSK Wikov SKI Skuhrov nad Bělou       | 10:04.2 | 1:29.3 |
| 27=  | 60    | ALVAREZ Josef Javier | 2004 | SPPO SKI Police nad Metují, z.s.       | 10:07.5 | 1:32.6 |
| 27=  | 69    | KOHUT František      | 2004 | SKIM SKI Mosty                         | 10:07.5 | 1:32.6 |
| 29.  | 78    | GAŠEK Matouš         | 2004 | SNKV LK Slovan Karlovy Vary            | 10:11.6 | 1:36.7 |
| 30.  | 54    | VOLECH Šimon         | 2004 | JBCN Ski klub Jablonec nad Nisou       | 10:15.2 | 1:40.3 |
| 31.  | 66    | PAVLAS Ondřej        | 2004 | SNKV LK Slovan Karlovy Vary            | 10:20.6 | 1:45.7 |
| 32=  | 64    | FRYBLÍK Jakub        | 2004 | RDRY Ski klub RD Rýmařov               | 10:27.0 | 1:52.1 |
| 32=  | 85    | FIŠER Vojtěch        | 2004 | TRUT Olfín Car Ski Team Trutnov        | 10:27.0 | 1:52.1 |
| 34.  | 68    | PLECHÁČ Jakub        | 2004 | TRUT Olfín Car Ski Team Trutnov        | 10:28.4 | 1:53.5 |
| 35.  | 67    | KALA Filip           | 2004 | SKBR SK SKOL Brno                      | 10:30.4 | 1:55.5 |
| 36.  | 74    | MACH Lukáš           | 2004 | LSKL LSK Lomnice n.P.                  | 10:30.5 | 1:55.6 |
| 37.  | 62    | DRBULA Tadeáš        | 2004 | SKSK Wikov SKI Skuhrov nad Bělou       | 10:46.6 | 2:11.7 |
| 38.  | 61    | ČERMÁK Ondřej        | 2004 | LOTE Lokomotiva Teplice                | 10:57.8 | 2:22.9 |
| 39.  | 58    | KULHÁNEK Ondřej      | 2004 | SNKV LK Slovan Karlovy Vary            | 11:04.0 | 2:29.1 |
| 40.  | 53    | ZUSKA Marcel         | 2004 | SKSV Fischer Ski klub Šumava Vimperk   | 11:07.6 | 2:32.7 |
| 41.  | 51    | KETTNER Adam         | 2004 | DULI TJ Dukla Liberec                  | 11:08.0 | 2:33.1 |
| 42.  | 82    | KOLLÁR Nikola        | 2004 | SNKV LK Slovan Karlovy Vary            | 11:26.9 | 2:52.0 |
| 43.  | 59    | VINŠ Lukáš           | 2004 | TRUT Olfín Car Ski Team Trutnov        | 11:31.4 | 2:56.5 |
| 44.  | 55    | VONDRAŠ Štěpán       | 2004 | SKSV Fischer Ski klub Šumava Vimperk   | 12:30.7 | 3:55.8 |
| 45.  | 57    | RETEK David          | 2004 | TRUT Olfín Car Ski Team Trutnov        | 12:57.2 | 4:22.3 |

Výkonnostní třída do času do místa

|      |         |       |
|------|---------|-------|
| I.   | 9:26.3  | (12.) |
| II.  | 9:52.1  | (20.) |
| III. | 11:09.3 | (41.) |

Přihlášeno: 45

Startovalo: 45

Klasifikováno: 45

DNS: 0

DNF: 0

DSQ: 0

21.01.2018 16:37:05

Data processing: info@sport-casomira.cz, http://sport-casomira.cz/

Strana 5 z 6

---

Technický delegát  
Jana Michlová

---

Sekretář závodu  
Jana Ondrová