

Mistrovství České republiky v běhu na lyžích dospělých a dorostu s mezinárodní účastí

Výsledková listina



Nové Město na Moravě

Datum závodu Start: 14:14:59
01.02.2019 Konec: 15:49:53

Soutěžní výbor

T.D. FIS: Petr Mach
Asistent T.D.: Ivana Tejchmanová
Ředitel závodu: Josef Gabriel
Zástupce STK: Ondřej Szabó



| | | |
|---|--|-----------------------------|
| Dorostenky mladší U16 1,1 km sprint volně Start: 14:14:59 Konec: 15:40:44 | Informace o trati Čís. homologace: ---- HD: ---- Kola: 1 x 1,1 km MC: ---- TC: ---- | Počasí: zataženo |
| | | |

| Poř.Číslo | Kolo | FIS code | Jméno | Roč. | Klub | Čas kvalif. |
|-----------|------|----------|-------|------|------|-------------|
|-----------|------|----------|-------|------|------|-------------|

Mistrem České republiky pro rok 2019 se stává PROKEŠOVÁ Tereza, TJ Dukla Liberec

| | | | | | | | | |
|-----|----|------------------|---------|-----------------------------|------|------|--------------------------------|---------|
| 1. | 1 | Finále A | 3155468 | PROKEŠOVÁ Tereza | 2003 | DULI | TJ Dukla Liberec | |
| 2. | 14 | Finále A | 3155483 | VOHÁNKOVÁ Barbora | 2003 | JBCN | Ski klub Jablonec nad Nisou | |
| 3. | 5 | Finále A | 3155461 | VRÁNOVÁ Iva | 2003 | NMNM | SK Nové Město na Moravě | |
| 4. | 2 | Finále A | 3155459 | KLEINOVÁ Lucie | 2003 | SNKV | LK Slovan Karlovy Vary | |
| 5. | 8 | Finále A | 3155473 | KREJČIKOVÁ Martina | 2003 | NMNM | SK Nové Město na Moravě | |
| 6. | 3 | Finále A | 3155462 | JANIČKOVÁ Barbora | 2003 | NMNM | SK Nové Město na Moravě | |
| 7. | 6 | Semifinále (3.) | 3155469 | VÁGNEROVÁ Viktorie | 2003 | LOTE | Lokomotiva Teplice | 2:43.17 |
| 8. | 10 | Semifinále (4.) | 3155481 | MIKYSKOVÁ Svatava | 2003 | SPLE | TJ Spartak Letohrad | 2:47.65 |
| 9. | 4 | Semifinále (5.) | 3155460 | NYKLESOVÁ Karolína | 2003 | SCPL | SPORT CLUB PLZEŇ | 2:41.42 |
| 10. | 9 | Semifinále (5.) | 3155478 | KÁLALOVÁ Eliška | 2003 | TRUT | Olfín Car Ski Team Trutnov | 2:47.24 |
| 11. | 11 | Semifinále (6.) | 3155470 | MOUČKOVÁ Michaela | 2003 | LOTE | Lokomotiva Teplice | 2:48.45 |
| 12. | 13 | Semifinále (6.) | 3155465 | ZATLOUKALOVÁ Barbora | 2003 | SKIJ | ČKS SKI Jilemnice | 2:51.61 |
| 13. | 7 | Čtvrtfinále (3.) | 3155485 | SZOTKOWSKA Agnieszka | 2003 | DLOM | TJ Dolní Lomná | 2:45.61 |
| 14. | 17 | Čtvrtfinále (4.) | 3155471 | BRADÁČOVÁ Anna | 2003 | LOTE | Lokomotiva Teplice | 3:00.21 |
| 15. | 18 | Čtvrtfinále (4.) | 3155490 | VÖLFLOVÁ Natálie | 2003 | SOSY | SKI Sokol Stachy | 3:00.34 |
| 16. | 21 | Čtvrtfinále (4.) | 3155472 | MATOUŠOVÁ Gabriela | 2003 | KRVR | TJ SVS Krkonoše Vrchlabí | 3:01.96 |
| 17. | 12 | Čtvrtfinále (5.) | 3155463 | PEŇÁZOVÁ Vendula | 2003 | NMNM | SK Nové Město na Moravě | 2:49.92 |
| 18. | 15 | Čtvrtfinále (5.) | 3155474 | DUBSKÁ Barbora | 2003 | SGJB | KL SG Jablonec nad Nisou | 2:52.82 |
| 19. | 16 | Čtvrtfinále (5.) | 3155464 | KOŠETICKÁ Markéta | 2003 | NMNM | SK Nové Město na Moravě | 2:53.05 |
| 20. | 22 | Čtvrtfinále (5.) | 3155484 | HONSOVÁ Anežka | 2003 | SKSV | Fischer Ski klub Šumava Vimper | 3:03.93 |
| 21. | 19 | Čtvrtfinále (6.) | 3155486 | RUSNOK Zuzana | 2003 | DLOM | TJ Dolní Lomná | 3:00.63 |
| 22. | 20 | Čtvrtfinále (6.) | 3155467 | JAKOUBĚOVÁ Kateřina | 2003 | SKIJ | ČKS SKI Jilemnice | 3:01.44 |
| 23. | 23 | Čtvrtfinále (6.) | 3155487 | DRAHOTOVÁ Zuzana | 2003 | JBCN | Ski klub Jablonec nad Nisou | 3:04.96 |
| 24. | 24 | Čtvrtfinále (6.) | 3155479 | VRÁNOVÁ Barbora | 2003 | TRUT | Olfín Car Ski Team Trutnov | 3:07.06 |
| 25. | | Kvalifikace | 3155475 | KURFIŘTOVÁ Natálie | 2003 | SGJB | KL SG Jablonec nad Nisou | 3:09.20 |
| 26. | | Kvalifikace | 3155489 | BUREŠ Nina | 2003 | JBCN | Ski klub Jablonec nad Nisou | 3:25.35 |

Přihlášeno: 26

Startovalo: 26

Klasifikováno: 26

Dorostenci mladší U16**1,1 km sprint volně**

Start: 14:14:59

Konec: 15:43:24

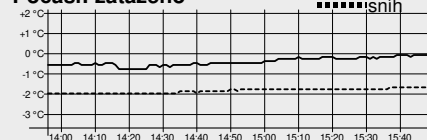
Informace o trati

Čís. homologace: -----

HD: ----- Kola: 1 x 1,1 km

MC: -----

TC: -----

Počasí: zataženo

| Poř.Číslo | Kolo | FIS code | Jméno | Roč. | Klub | Čas kvalif. |
|-----------|------|----------|-------|------|------|-------------|
|-----------|------|----------|-------|------|------|-------------|

Mistrem České republiky pro rok 2019 se stává MÜLLER Adam, LK Slovan Karlovy Vary

| | | | | | | | | |
|-----|-----|------------------|---------|--------------------|------|------|--------------------------------|---------|
| 1. | 110 | Finále A | 3150844 | MÜLLER Adam | 2003 | SNKV | LK Slovan Karlovy Vary | |
| 2. | 101 | Finále A | 3150866 | ŠKODA Aleš | 2003 | TRUT | Olfin Car Ski Team Trutnov | |
| 3. | 108 | Finále A | 3150848 | SLÁDEK Jakub | 2003 | NMNM | SK Nové Město na Moravě | |
| 4. | 106 | Finále A | 3150865 | STOKLASA Štěpán | 2003 | TRUT | Olfin Car Ski Team Trutnov | |
| 5. | 104 | Finále A | 3150867 | SEMRÁD Jan | 2003 | SPLE | TJ Spartak Letohrad | |
| 6. | 102 | Finále A | 3150861 | ŘEZNÍK Jan | 2003 | SKSV | Fischer Ski klub Šumava Vimper | |
| 7. | 103 | Semifinále (3.) | 3150845 | HOZÁK Daniel Oskar | 2003 | SNKV | LK Slovan Karlovy Vary | 2:23.01 |
| 8. | 109 | Semifinále (4.) | 3150859 | HONSA Antonín | 2003 | SKSV | Fischer Ski klub Šumava Vimper | 2:26.16 |
| 9. | 105 | Semifinále (5.) | 3150860 | KALIVODA Lukáš | 2003 | SKSV | Fischer Ski klub Šumava Vimper | 2:24.75 |
| 10. | 107 | Semifinále (5.) | 3150868 | KÖLTÖ Matěj | 2003 | SPLE | TJ Spartak Letohrad | 2:24.92 |
| 11. | 113 | Semifinále (6.) | 3150864 | KRÁKORA Ondřej | 2003 | TRUT | Olfin Car Ski Team Trutnov | 2:30.10 |
| 12. | 115 | Semifinále (6.) | 3150858 | WANĚK Hubert | 2003 | KRVR | TJ SVS Krkonoše Vrchlabí | 2:30.52 |
| 13. | 111 | Čtvrtfinále (3.) | 3150857 | PREISLER Tomáš | 2003 | SGJB | KL SG Jablonec nad Nisou | 2:27.79 |
| 14. | 112 | Čtvrtfinále (3.) | 3150874 | PILÁŘ Ondřej | 2003 | SKHA | TJ Jiskra - Ski klub Harrachov | 2:29.25 |
| 15. | 117 | Čtvrtfinále (3.) | 3150846 | HORNÍK Kryštof | 2003 | FEJE | FENIX SKI TEAM Jeseník | 2:31.22 |
| 16. | 114 | Čtvrtfinále (4.) | 3150852 | ŠTECHER Filip | 2003 | SNKV | LK Slovan Karlovy Vary | 2:30.47 |
| 17. | 118 | Čtvrtfinále (4.) | 3150879 | PEŇÁZ Vojtěch | 2003 | FEJE | FENIX SKI TEAM Jeseník | 2:31.56 |
| 18. | 119 | Čtvrtfinále (4.) | 3150872 | TOMÁNEK Kryštof | 2003 | SKSV | Fischer Ski klub Šumava Vimper | 2:31.62 |
| 19. | 120 | Čtvrtfinále (4.) | 3150856 | KRÁLIK Pavel | 2003 | LOTE | Lokomotiva Teplice | 2:34.92 |
| 20. | 125 | Čtvrtfinále (4.) | 3150855 | PROKŮPEK Matěj | 2003 | LOTE | Lokomotiva Teplice | 2:39.85 |
| 21. | 116 | Čtvrtfinále (5.) | 3150863 | KAŠPAR Dominik | 2003 | TRUT | Olfin Car Ski Team Trutnov | 2:30.53 |
| 22. | 121 | Čtvrtfinále (5.) | 3150847 | KOPECKÝ Martin | 2003 | FEJE | FENIX SKI TEAM Jeseník | 2:37.36 |
| 23. | 122 | Čtvrtfinále (5.) | 3150853 | JANALÍK Daniel | 2003 | DULI | TJ Dukla Liberec | 2:37.74 |
| 24. | 123 | Čtvrtfinále (5.) | 3150850 | VOTOČEK Matyáš | 2003 | SKIJ | ČKS SKI Jilemnice | 2:38.02 |
| 25. | 127 | Čtvrtfinále (5.) | 3150854 | LACINA Matyáš | 2003 | LOTE | Lokomotiva Teplice | 2:43.49 |
| 26. | 124 | Čtvrtfinále (6.) | 3150869 | MUSIL Štěpán | 2003 | SKBR | SK SKOL Brno | 2:39.18 |
| 27. | 126 | Čtvrtfinále (6.) | 3150878 | PEŇÁZ Radek | 2003 | FEJE | FENIX SKI TEAM Jeseník | 2:40.75 |
| 28. | 128 | Čtvrtfinále (6.) | 3150876 | ŠIROKÝ Matěj | 2003 | JBCN | Ski klub Jablonec nad Nisou | 2:57.14 |
| 29. | 129 | Čtvrtfinále (6.) | 3150875 | LAURIN Albert | 2003 | JBCN | Ski klub Jablonec nad Nisou | 3:04.51 |
| 30. | 130 | Čtvrtfinále (6.) | 3150877 | BRŮNA Jakub | 2003 | JBCN | Ski klub Jablonec nad Nisou | 3:14.12 |

Přihlášeno: 30

Startovalo: 30

Klasifikováno: 30

01.02.2019 15:53:16

Data processing: info@sport-casomira.cz, http://sport-casomira.cz/

Strana 2 z 4

| | | |
|--|---|-----------------------------|
| Dorostenky starší U18 1,1 km sprint volně Start: 14:14:59 Konec: 15:46:50 | Informace o trati Čís. homologace: ----- HD: ----- Kola: 1 x 1,1 km MC: ----- TC: ----- | Počasí: zataženo |
|--|---|-----------------------------|

| Poř.Číslo | Kolo | FIS code | Jméno | Roč. | Klub | Čas kvalif. |
|-----------|------|----------|-------|------|------|-------------|
|-----------|------|----------|-------|------|------|-------------|

Mistrem České republiky pro rok 2019 se stává SLONKOVÁ Marta, SK Nové Město na Moravě

| | | | | | | | | |
|-----|----|------------------|---------|----------------------------|------|------|-----------------------------|---------|
| 1. | 2 | Finále A | 3155371 | SLONKOVÁ Marta | 2001 | NMNM | SK Nové Město na Moravě | |
| 2. | 3 | Finále A | 3155369 | TŮMOVÁ Kateřina | 2001 | SKIJ | ČKS SKI Jilemnice | |
| 3. | 1 | Finále A | 3155428 | RYSULOVÁ Marie | 2002 | SKIJ | ČKS SKI Jilemnice | |
| 4. | 5 | Finále A | 3155395 | PAVLASOVÁ Karolína | 2001 | SNKV | LK Slovan Karlovy Vary | |
| 5. | 6 | Finále A | 3155434 | BŘEČKOVÁ Aneta | 2002 | JBCN | Ski klub Jablonec nad Nisou | |
| 6. | 4 | Finále A | 3155430 | ŠIBRAVOVÁ Eliška | 2002 | DULI | TJ Dukla Liberec | |
| 7. | 8 | Semifinále (4.) | 3155440 | RYŠKOVÁ Karolína | 2002 | FEJE | FENIX SKI TEAM Jeseník | 2:41.64 |
| 8. | 11 | Semifinále (4.) | 3155450 | MACHOLDOVÁ Tereza | 2002 | LOTE | Lokomotiva Teplice | 2:43.39 |
| 9. | 7 | Semifinále (5.) | 3155429 | SVOBODOVÁ Kateřina | 2002 | SKIJ | ČKS SKI Jilemnice | 2:39.35 |
| 10. | 9 | Semifinále (5.) | 3155401 | STROUHALOVÁ Anna | 2001 | FEJE | FENIX SKI TEAM Jeseník | 2:42.84 |
| 11. | 10 | Semifinále (6.) | 3155454 | BYRTUS Jolanta | 2001 | FEJE | FENIX SKI TEAM Jeseník | 2:42.84 |
| 12. | 13 | Semifinále (6.) | 3155452 | KUBÍČKOVÁ Nikita | 2002 | SPLE | TJ Spartak Letohrad | 2:45.98 |
| 13. | 12 | Čtvrtfinále (4.) | 3155433 | KALOVSKÁ Viktorie | 2002 | NMNM | SK Nové Město na Moravě | 2:43.99 |
| 14. | 14 | Čtvrtfinále (4.) | 3155432 | BAJČIKOVÁ Ema | 2002 | SKVM | Ski klub Valašské Meziříčí | 2:50.90 |
| 15. | 15 | Čtvrtfinále (4.) | 3155385 | HUJEROVÁ Eliška | 2001 | JBCN | Ski klub Jablonec nad Nisou | 2:52.39 |
| 16. | 17 | Čtvrtfinále (4.) | 3155404 | STRUHÁROVÁ Natálie | 2001 | FEJE | FENIX SKI TEAM Jeseník | 2:57.49 |
| 17. | 16 | Čtvrtfinále (5.) | 3155439 | BAKEŠOVÁ Denisa | 2002 | FEJE | FENIX SKI TEAM Jeseník | 2:55.57 |
| 18. | 18 | Čtvrtfinále (5.) | 3155447 | ŠVANCAROVÁ Kateřina | 2002 | SKBR | SK SKOL Brno | 3:01.99 |
| 19. | 19 | Čtvrtfinále (5.) | 3155444 | BARÁKOVÁ Barbora | 2002 | KRVR | TJ SVS Krkonoše Vrchlabí | 3:02.81 |
| 20. | 20 | Čtvrtfinále (5.) | 3155480 | HLAVÁČOVÁ Anežka | 2001 | SKBR | SK SKOL Brno | 3:07.94 |
| 21. | | Kvalifikace | 3155446 | KULHÁNKOVÁ Eva | 2002 | SKBR | SK SKOL Brno | 3:08.73 |
| 22. | | Kvalifikace | 3155482 | CHLÁPKOVÁ Julie | 2002 | SKBR | SK SKOL Brno | 3:12.78 |

Přihlášeno: 22

Startovalo: 22

Klasifikováno: 22

| | | |
|---|--|-----------------------------|
| Dorostenci starší U18 1,25 km sprint volně Start: 14:14:59 Konec: 15:49:53 | Informace o trati Čís. homologace: WC16/01.01/1.3 HD: 20 m Kola: 1 x 1,25 km MC: 19 m Nejvyšší bod: 632 m TC: 36 m Nejnižší bod: 612 m | Počasí: zataženo |
|---|--|-----------------------------|

| Poř.Číslo | Kolo | FIS code | Jméno | Roč. | Klub | Čas kvalif. |
|-----------|------|----------|-------|------|------|-------------|
|-----------|------|----------|-------|------|------|-------------|

Mistrem České republiky pro rok 2019 se stává STROUHAL Jakub, FENIX SKI TEAM Jeseník

| | | | | | | | | |
|-----|-----|-----------------|---------|------------------------|------|------|--------------------------------|---------|
| 1. | 103 | Finále A | 3150748 | STROUHAL Jakub | 2001 | FEJE | FENIX SKI TEAM Jeseník | |
| 2. | 102 | Finále A | 3150713 | HOJDEKR Jan | 2001 | SOSY | SKI Sokol Stachy | |
| 3. | 105 | Finále A | 3150795 | MATOUŠEK Matouš | 2002 | JBCN | Ski klub Jablonec nad Nisou | |
| 4. | 108 | Finále A | 3150732 | AUGSTEN Jakub | 2001 | SGJB | KL SG Jablonec nad Nisou | |
| 5. | 106 | Finále A | 3150792 | VACEK Mathias | 2002 | SKSV | Fischer Ski klub Šumava Vimper | |
| 6. | 104 | Finále A | 3150788 | ZUNA Ondřej | 2002 | SCPL | SPORT CLUB PLZEŇ | |
| 7. | 107 | Semifinále (4.) | 3150826 | VALÍČEK Robert | 2001 | SPLE | TJ Spartak Letohrad | 2:34.41 |
| 8. | 109 | Semifinále (4.) | 3150693 | HORNÍK Adam | 2001 | SCPL | SPORT CLUB PLZEŇ | 2:36.32 |
| 9. | 110 | Semifinále (5.) | 3150697 | ADAMEC Martin | 2001 | TRUT | Olfin Car Ski Team Trutnov | 2:37.14 |
| 10. | 111 | Semifinále (5.) | 3150832 | PALLA Martin | 2001 | SPLE | TJ Spartak Letohrad | 2:37.81 |
| 11. | 101 | Semifinále (6.) | 3150764 | LENGYEL Tomáš | 2001 | SGJB | KL SG Jablonec nad Nisou | 2:30.02 |

01.02.2019 15:53:17

Data processing: info@sport-casomira.cz, http://sport-casomira.cz/

Strana 3 z 4

Dorostenci starší U18**1,25 km sprint volně**

Start: 14:14:59

Konec: 15:49:53

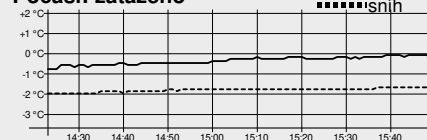
Informace o trati

Čís. homologace: WC16/01.01/1.3

HD: 20 m Kola: 1 x 1,25 km

MC: 19 m Nejvyšší bod: 632 m

TC: 36 m Nejnižší bod: 612 m

Počasí: zataženo

| Poř.Číslo | Kolo | FIS code | Jméno | Roč. | Klub | Čas kvalif. |
|-----------|-------------|----------|-------------------|------|-------------------------------------|-------------|
| 12. | 118 | 3150791 | PAVLÁSEK Šimon | 2002 | SKSV Fischer Ski klub Šumava Vimper | 2:42.53 |
| 13. | 112 | 3150734 | BŘÍZA Matěj | 2001 | SGJB KL SG Jablonec nad Nisou | 2:39.15 |
| 14. | 115 | 3150754 | MAZOCH Jan | 2001 | TJRO TJ Rožnov pod Radhoštěm | 2:41.44 |
| 15. | 127 | 3150814 | VRBOVSKÝ Benjamin | 2002 | FEJE FENIX SKI TEAM Jeseník | 2:44.78 |
| 16. | 113 | 3150786 | KADLEC Josef | 2002 | SKSV Fischer Ski klub Šumava Vimper | 2:40.68 |
| 17. | 116 | 3150797 | PTÁČEK Jakub | 2002 | DULI TJ Dukla Liberec | 2:41.80 |
| 18. | 117 | 3150800 | BEŠTA Václav | 2002 | SNKV LK Slovan Karlovy Vary | 2:42.33 |
| 19. | 120 | 3150756 | VAŠÁTKO Marek | 2001 | SKSK Wikov SKI Skuhrov nad Bělou | 2:42.71 |
| 20. | 122 | 3150787 | KOČANDRLE Martin | 2002 | SCPL SPORT CLUB PLZEŇ | 2:43.23 |
| 21. | 114 | 3150818 | MARYŠKA Jan | 2002 | SKSK Wikov SKI Skuhrov nad Bělou | 2:41.34 |
| 22. | 119 | 3150811 | ŠKODA Ondřej | 2002 | TRUT Olfin Car Ski Team Trutnov | 2:42.67 |
| 23. | 123 | 3150746 | SOLOWSKI Tobiáš | 2001 | DLOM TJ Dolní Lomná | 2:43.25 |
| 24. | 125 | 3150828 | LUŠOVSKÝ Jan | 2002 | SPLE TJ Spartak Letohrad | 2:43.57 |
| 25. | 130 | 3150880 | RICHTR Lukáš | 2002 | SCPL SPORT CLUB PLZEŇ | 2:45.83 |
| 26. | 121 | 3150799 | ZATLOUKAL Kryštof | 2002 | SNKV LK Slovan Karlovy Vary | 2:43.10 |
| 27. | 124 | 3150798 | ZEMAN Jiří | 2002 | DULI TJ Dukla Liberec | 2:43.29 |
| 28. | 126 | 3150806 | HÁJEK Jan | 2002 | NMNM SK Nové Město na Moravě | 2:43.93 |
| 29. | 128 | 3150696 | CHLUBNA Patrik | 2001 | TRUT Olfin Car Ski Team Trutnov | 2:45.22 |
| 30. | 129 | 3150813 | MEDEK Jakub | 2002 | FEJE FENIX SKI TEAM Jeseník | 2:45.80 |
| 31. | Kvalifikace | 3150801 | HUSÁK Robin | 2002 | SNKV LK Slovan Karlovy Vary | 2:46.75 |
| 32. | Kvalifikace | 3150820 | SIXTA Ondřej | 2002 | SGJB KL SG Jablonec nad Nisou | 2:47.75 |
| 33. | Kvalifikace | 3150819 | PAVLÍČEK Marek | 2002 | SKIJ ČKS SKI Jilemnice | 2:48.87 |
| 34. | Kvalifikace | 3150767 | MAKOVIČKA Milan | 2001 | TRUT Olfin Car Ski Team Trutnov | 2:50.90 |
| 35. | Kvalifikace | 3150804 | BAJŽÍK Lukáš | 2002 | SKVM Ski klub Valašské Meziříčí | 2:50.94 |
| 36. | Kvalifikace | 3150849 | VOŇKA Martin | 2002 | SKIJ ČKS SKI Jilemnice | 2:52.94 |
| 37. | Kvalifikace | 3150796 | ŠKRÉTA Vojtěch | 2002 | DULI TJ Dukla Liberec | 2:53.24 |
| 38. | Kvalifikace | 3150722 | JEŘÁBEK Martin | 2001 | LOTE Lokomotiva Teplice | 2:54.21 |
| 39. | Kvalifikace | 3150821 | KALA Jakub | 2002 | SKBR SK SKOL Brno | 3:15.06 |

Přihlášeno: 39

Startovalo: 39

Klasifikováno: 39

T.D. FIS
Petr Mach

Sekretář závodu
Josef Podařil