



Výsledková listina

ČESKÝ POHÁR V BĚHU NA LYŽÍCH STARŠÍHO ŽACTVA

31. ledna 2015

Rýmařov

Obratnostní závod



Užitkové
vozy

SWIX



CzechTourism

park inn
Hotel Prague


SPORTOVNÍ
AREÁL
HARRACHOV a.s.


RENOMIA

LESVČR



Audi

 **interpharmac**


Česká televize

 **BLIZ**
ACTIVE EYEWEAR


DSL FOOD®


CZECHSKI
PARTNER

 **EKOMACH**


botas

KOTEXMA


HOTEL HORIZONT
PEC POD SNĚŽKOU

ROSSIGNOL 

 **MADSHUS**
THE CROSS COUNTRY COMPANY SINCE 1906

BRIKO
MAPLUS Ski Wax
EXTRAORDINARY PERFORMANCE


salomon

ONEWAY


The Feeling for Snow

 **alpina**



TROMA

 **ATOMIC**

DEONAMEDI 


FISCHER

 **kama**


www.leki.cz

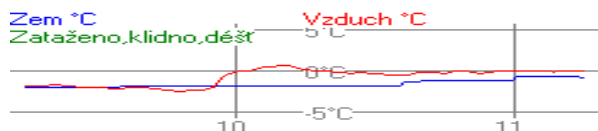

EUROSPORT

Oficiální Výsledky

Místo Rýmařov
Datum 31. ledna 2015

TD
Asistent TD
zástupce STK
Ředitel závodu

Arnošt Hlaváček
Karel Pospíšil
Iveta Roubíčková
Josef Žižka



Žákyně starší 2002

Čísla ČPP

1650m obratnostní

HD: 38 MC: 27 TC: 64

Poř.	Stč	Jméno	rok	Klub	Čas	penalizace	Čas celk	Ztráta
1.	10	RYSULOVÁ Marie	02	SKIJ	6:30.1	0.0	6:30.1	
2.	4	MASAŘIKOVÁ Gábina	02	JBCN	6:36.3	0.0	6:36.3	6.2
3.	5	ŠIBRAVOVÁ Eliška	02	DULI	6:47.7	0.0	6:47.7	17.6
4.	9	ELICEROVÁ Kateřina	02	JBCN	7:06.7	0.0	7:06.7	36.6
5.	20	SVOBODOVÁ Kateřina	02	SKIJ	7:07.4	0.0	7:07.4	37.3
6.	8	KAWULOKOVÁ Zuzana	02	DLOM	7:09.4	0.0	7:09.4	39.3
7.	3	MIČKEROVÁ Karla	02	FEJE	7:09.9	0.0	7:09.9	39.8
8.	17	KOHUTOVÁ Karolína	02	SKIM	7:11.3	5.0	7:16.3	46.2
9.	21	MEIEROVÁ Bára	02	SPPO	7:22.6	0.0	7:22.6	52.5
10.	18	RYŠKOVÁ Karolína	02	RDRY	7:26.1	0.0	7:26.1	56.0
11.	22	DOHNÁLKOVÁ Jana	02	SKSK	7:27.4	0.0	7:27.4	57.3
12.	7	KALOVSKÁ Viktorie	02	SKBR	7:27.8	0.0	7:27.8	57.7
13.	6	BARÁKOVÁ Barbora	02	SPVR	7:30.2	0.0	7:30.2	1:00.1
14.	11	BŘEČKOVÁ Aneta	02	JBCN	7:25.6	5.0	7:30.6	1:00.5
15.	1	CHRÁSTOVÁ Tereza	02	STUD	7:42.0	0.0	7:42.0	1:11.9
16.	13	KULHÁNKOVÁ Eva	02	SKBR	7:49.1	0.0	7:49.1	1:19.0
17.	14	NIKODÝMOVÁ Denisa	02	SOSK	7:45.4	5.0	7:50.4	1:20.3
18.	12	CHLÁPKOVÁ Julie	02	SKBR	7:50.7	0.0	7:50.7	1:20.6
19.	25	NOVOTNÁ Annie	02	SOSY	7:52.7	0.0	7:52.7	1:22.6
20.	16	PEKÁRKOVÁ Anna	02	LSKL	7:54.6	0.0	7:54.6	1:24.5
21.	23	PAŽOUTOVÁ Martina	02	JBCN	8:04.0	0.0	8:04.0	1:33.9
22.	2	BAJČÍKOVÁ Ema	02	VALM	8:11.2	0.0	8:11.2	1:41.1
23.	15	BAKEŠOVÁ Denisa	02	FEJE	8:21.9	0.0	8:21.9	1:51.8
24.	19	VAVŘAČOVÁ Anežka	02	SOSK	8:25.5	15.0	8:40.5	2:10.4
25.	24	VITÁKOVÁ Petra	02	SCPL	8:37.1	5.0	8:42.1	2:12.0

Přihlášeno 25

Startovalo 25

Klasifikováno 25

HD: 38 MC: 27 TC: 64

Poř.	Stč	Jméno	rok	Klub	Čas	penalizace	Čas celk	Ztráta
1.	76	MATĚJKOVÁ Zuzana	01	LOTE	6:32.2	5.0	6:37.2	
2.	51	POKORNÁ Emma	01	SKIJ	6:45.5	0.0	6:45.5	8.3
3.	53	TREJBALOVÁ Renata	01	STUD	6:47.5	0.0	6:47.5	10.3
4.	54	ZÁLABSKÁ Zuzka	01	SPVR	6:45.5	5.0	6:50.5	13.3
5.	59	KŘEMENOVÁ Natálie	01	JBCN	6:54.1	0.0	6:54.1	16.9
6.	64	TŮMOVÁ Kateřina	01	SPVR	6:50.7	5.0	6:55.7	18.5
7.	55	PETŘÍKOVÁ Michaela	01	SPVR	6:56.7	0.0	6:56.7	19.5
8.	61	VANCOVÁ Kateřina	01	JBCN	6:57.0	0.0	6:57.0	19.8
9.	52	SLONKOVÁ Marta	01	NMNM	6:59.8	0.0	6:59.8	22.6
10.	60	PILLEROVÁ Štěpánka	01	DULI	7:00.0	0.0	7:00.0	22.8
11.	65	SLÍVOVÁ Štěpánka	01	SNKV	7:01.4	0.0	7:01.4	24.2
12.	63	STROUHALOVÁ Anna	01	FEJE	7:06.7	0.0	7:06.7	29.5
13.	57	JEBAVÁ Kateřina	01	SPVR	7:10.0	0.0	7:10.0	32.8
14.	69	KLAZAROVÁ Markéta	01	SPVR	7:12.3	0.0	7:12.3	35.1
15.	77	BYRTUS Jolanta	01	SKIM	7:13.8	0.0	7:13.8	36.6
16.	62	FORSTOVÁ Tereza	01	SOSY	7:18.8	0.0	7:18.8	41.6
17.	66	KADAVÁ Barbora	01	SPVR	7:23.4	0.0	7:23.4	46.2
18.	68	MARXOVÁ Gábina	01	JBCN	7:26.2	0.0	7:26.2	49.0
19.	67	WÁCLAVKOVÁ Isabela	01	DLOM	7:26.4	0.0	7:26.4	49.2
20.	58	HUJEROVÁ Eliška	01	JBCN	7:33.7	5.0	7:38.7	1:01.5
21.	56	HÁKOVÁ Tereza	01	SPVR	7:39.3	0.0	7:39.3	1:02.1
22.	71	PRAŽÁKOVÁ Anežka	01	TJFR	7:40.7	0.0	7:40.7	1:03.5
23.	70	NOVÁKOVÁ Denisa	01	SKSV	7:41.0	0.0	7:41.0	1:03.8
24.	72	BARTUŇKOVÁ Andrea	01	TRUT	7:44.9	0.0	7:44.9	1:07.7
25.	74	ŠLAUFOVÁ Magdalena	01	CSKV	7:58.8	5.0	8:03.8	1:26.6
26.	75	STRUHÁROVÁ Natálie	01	RDRY	8:05.9	0.0	8:05.9	1:28.7
27.	73	ČALOUNOVÁ Markéta	01	DULI	8:10.5	0.0	8:10.5	1:33.3

Přihlášeno 27

Startovalo 27

Klasifikováno 27

HD: 38 MC: 27 TC: 64

Poř.	Stč	Jméno	rok	Klub	Čas	penalizace	Čas celk	Ztráta
1.	33	CENEK Jáchym	02	FEJE	6:19.5	0.0	6:19.5	
2.	11	MIKŠÍK Matěj	02	SPVR	6:28.7	0.0	6:28.7	9.2
3.	35	VACEK Mathias	02	SKSV	6:30.3	0.0	6:30.3	10.8
4.	28	POKORNÝ Miloš	02	SKIJ	6:34.9	0.0	6:34.9	15.4
5.	9	KOČANDRLE Martin	02	SCPL	6:35.0	0.0	6:35.0	15.5
6.	16	MEDEK Jakub	02	FEJE	6:37.8	0.0	6:37.8	18.3
7.	4	ZUNA Ondřej	02	SCPL	6:38.0	0.0	6:38.0	18.5
8.	25	HORČIČKA Tomáš	02	FEJE	6:45.8	0.0	6:45.8	26.3
9.	31	HAWEL Marek	02	SPVR	6:46.1	0.0	6:46.1	26.6
10.	8	ŠIKOLA Jindřich	02	CSKV	6:46.6	0.0	6:46.6	27.1
11.	27	BEŠTA Václav	02	SNKV	6:50.1	0.0	6:50.1	30.6
12.	1	PAVLÁSEK Šimon	02	SKSV	6:50.9	0.0	6:50.9	31.4
13.	20	ZATLOUKAL Kryštof	02	SNKV	6:52.9	0.0	6:52.9	33.4

1.2.2015 8:28:43

Data processing by H&H Servis - www.t-base.cz

Strana: 2/4

14.	21	ZEMAN Jiří	02	DULI	6:56.6	0.0	6:56.6	37.1
15.	5	BAJZÍK Lukáš	02	VALM	6:57.8	0.0	6:57.8	38.3
16.	19	MARYŠKA Jan	02	SKSK	6:58.5	0.0	6:58.5	39.0
17.	17	SLÁMA Filip	02	JBCN	7:02.6	0.0	7:02.6	43.1
18.	7	HÁJEK Jan	02	NMNM	7:03.6	0.0	7:03.6	44.1
19.	10	HUSÁK Robin	02	SNKV	7:05.5	0.0	7:05.5	46.0
20.	24	NIESLANIK Šimon	02	DLOM	7:05.6	0.0	7:05.6	46.1
21.	23	VRBOVSKÝ Benjamin	02	FEJE	7:09.5	0.0	7:09.5	50.0
22.	32	PAULUS Lukáš	02	SKIJ	7:15.6	0.0	7:15.6	56.1
23.	2	ŠVANDRLÍK František	02	SKIJ	7:18.2	0.0	7:18.2	58.7
24.	15	NOVÁK Martin	02	DULI	7:21.8	0.0	7:21.8	1:02.3
25.	30	ŽVAK Daniel	02	VALM	7:24.9	0.0	7:24.9	1:05.4
26.	26	HÁNĚL Filip	02	LOTE	7:26.1	5.0	7:31.1	1:11.6
27.	34	ŠTEFAN Vít	02	STUD	7:32.1	0.0	7:32.1	1:12.6
28.	29	ŠKODA Ondřej	02	TRUT	7:41.2	0.0	7:41.2	1:21.7
29.	18	PTÁČEK Jakub	02	DULI	7:47.2	0.0	7:47.2	1:27.7
30.	36	SPĚVÁČEK Vojtěch	02	SOSY	7:47.9	0.0	7:47.9	1:28.4
31.	14	KUHN Michal	02	TRUT	7:48.0	0.0	7:48.0	1:28.5
32.	13	SÁSKA Jan	02	SKSV	7:48.1	5.0	7:53.1	1:33.6
33.	22	HARVÁNEK Adam	02	TRUT	7:56.5	0.0	7:56.5	1:37.0
34.	3	HOLOUBEK Jakub	02	SKSV	7:57.7	0.0	7:57.7	1:38.2
35.	12	ŠKRÉTA Vojtěch	02	DULI	8:08.7	0.0	8:08.7	1:49.2
36.	6	LYSEK Jaroslav	02	DLOM	12:34.1	0.0	12:34.1	6:14.6

Přihlášeno 36

Startovalo 36

Klasifikováno 36

Žáci starší 2001

Číslo VW

1650m obratnostní

HD: 38 MC: 27 TC: 64

Poř.	Stč	Jméno	rok	Klub	Čas	penalizace	Čas celk	Ztráta
1.	51	STROUHAL Jakub	01	FEJE	5:53.4	0.0	5:53.4	
2.	52	JERÁBEK Martin	01	LOTE	6:01.6	0.0	6:01.6	8.2
3.	53	CHLUBNA Patrik	01	NMNM	6:13.4	0.0	6:13.4	20.0
4.	56	PECHAR Hugo	01	LOTE	6:19.5	0.0	6:19.5	26.1
5.	69	ŠVEC Jakub	01	SASM	6:22.6	0.0	6:22.6	29.2
6.	55	DUDEK Tomáš	01	TRUT	6:31.0	0.0	6:31.0	37.6
7.	74	SOLOWSKI Tobiáš	01	DLOM	6:34.8	0.0	6:34.8	41.4
8.	59	ANDRÝSEK Petr	01	RDRY	6:36.8	0.0	6:36.8	43.4
9.	73	KOTZ Matouš	01	LOTE	6:38.6	0.0	6:38.6	45.2
10.	63	ADAMEC Martin	01	TRUT	6:39.6	5.0	6:44.6	51.2
11.	54	HORNÍK Adam	01	SCPL	6:40.3	5.0	6:45.3	51.9
12.	58	BŘÍZA Matěj	01	JBCN	6:46.7	0.0	6:46.7	53.3
13.	70	VAŠÁTKO Marek	01	SKSK	6:48.1	0.0	6:48.1	54.7
14.	62	KLEIN David	01	SNKV	6:57.5	0.0	6:57.5	1:04.1
15.	64	AUGSTEN Jakub	01	JIJD	6:58.4	0.0	6:58.4	1:05.0
16.	75	SCHEJBAL Jan	01	DULI	7:06.3	0.0	7:06.3	1:12.9
17.	57	KYSILKA Tomáš	01	JBCN	7:09.4	0.0	7:09.4	1:16.0
	61	MACH Lukáš	01	TRUT	7:09.4	0.0	7:09.4	1:16.0
19.	65	ŠÍSTEK Martin	01	LOTE	7:12.9	0.0	7:12.9	1:19.5
20.	67	DRESSLER Robert	01	VALM	7:26.0	0.0	7:26.0	1:32.6

21.	60	NÉMETH Jiří	01	JJD	7:26.3	0.0	7:26.3	1:32.9
22.	66	MAZOUCH Jan	01	TJFR	7:27.8	0.0	7:27.8	1:34.4
23.	68	MARTINOVSKÝ David	01	SKPL	7:33.5	0.0	7:33.5	1:40.1
24.	71	NAROVEC Jonáš	01	SKSV	7:55.9	0.0	7:55.9	2:02.5
25.	72	MRÁZ Vojtěch	01	TJFR	7:59.7	5.0	8:04.7	2:11.3

Přihlášeno 25

Startovalo 25

Klasifikováno 25

Závodníkům Janu Sázkovi a Jakubu Holoubkovi
z SKSV byla udělena žlutá karta

.....
technický delegát
Arnošt Hlaváček

..... sekretář
Vítězslav Sopík

Data processing by H&H Servis - www.t-base.cz

Strana: 4/4

1.2.2015 8:28:44

