

Český pohár dospělých, MČR a ČP dorostu v běhu na lyžích s mezinárodní účastí FIS Slavic Cup

Výsledková listina



Jablonec nad Nisou

Soutěžní výbor

Datum závodu **24.02.2017**
Start: **9:30:20**
Konec: **10:58:54**

T.D. FIS: **Zora Honzlová**
Asistent T.D.: **Kateřina Ondrová**
Ředitel závodu: **Petra Skalická**
Zást.STK dosp.: **Michal Kučera st.**
Zást.STK dor.: **Ondřej Szabó**



Muži a junioři

2,5 km volně

Start: 9:30:20 Konec: 9:51:13

Informace o trati

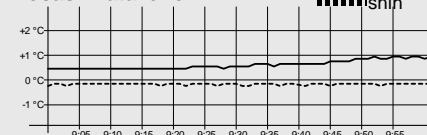
Čís. homologace: 2013/I.-06/3.0km

HD: 33 m Kola: 1 x 2,5 km

MC: 32 m Nejvyšší bod: 621 m

TC: 74 m Nejnižší bod: 588 m

Počasí: zataženo



Poř.	Číslo	Jméno	Roč.	Klub	Čas	Ztráta	FIS.p.
1.	1	KOŽÍŠEK Dušan	1983	DULI TJ Dukla Liberec	6:07.0		54,56
2.	6	ANTOŠ Jakub	1994	DULI TJ Dukla Liberec	6:09.1	2.1	59,14
3.	4	ŠELLER Luděk	1995	DULI TJ Dukla Liberec	6:13.1	6.1	67,86
4.	3	FELLNER Adam	1993	FEJE FENIX SKI TEAM Jeseník	6:14.5	7.5	70,91
5.	8	DUDEK Ondřej	1996	TRUT Olfin Car Ski Team Trutnov	6:15.0	8.0	72,00
6.	2	BEŠŤÁK Jonáš	1995	DULI TJ Dukla Liberec	6:18.1	11.1	78,76
7. /1.	9	KALIVODA Tomáš	1998	J SKSV Fischer Ski klub Šumava Vimperk	6:20.6	13.6	84,21
8.	5	BURY Kamil	1995	POL Polska	6:28.6	21.6	101,64
9. /2.	15	PECHOUŠEK Jan	1997	J FEJE FENIX SKI TEAM Jeseník	6:29.6	22.6	103,82
10. /3.	12	MÁNEK Jiří	1998	J SKSV Fischer Ski klub Šumava Vimperk	6:29.7	22.7	104,04
11.	13	ANTOLEC Kacper	1996	POL Polska	6:30.6	23.6	106,00
12.	23	ŠVARC Martin	1994	JBCN Ski klub Jablonec nad Nisou	6:33.7	26.7	112,76
13. /4.	11	MATOUŠ Adam	1998	J SKIJ ČKS SKI Jilemnice	6:37.4	30.4	120,83
14.	31	ŘEŽÁB Martin	1995	SOSY SKI Sokol Stachy	6:41.3	34.3	129,33
15. /5.	7	MACHÁČ Karel	1997	J SKIJ ČKS SKI Jilemnice	6:44.3	37.3	135,87
16.	18	ČERNOHORSKÝ Marek	1996	JBCN Ski klub Jablonec nad Nisou	6:49.4	42.4	146,99
17. /6.	19	KOTRABA Tomáš	1997	J SNKV LK Slovan Karlovy Vary	6:50.2	43.2	148,73
18.	26	KRAUS Jakub	1992	INDC individuální	6:50.7	43.7	149,82
19. /7.	14	SCHÜTZ Filip	1997	J SKIJ ČKS SKI Jilemnice	6:51.0	44.0	150,47
20. /8.	27	ŠTOLFA Štěpán	1998	J SPPO Spartak Police nad Metují	6:51.4	44.4	151,34
21. /9.	20	SULEK Frantisek	1997	J SVK Slovakia	6:51.5	44.5	151,56
22.	21	TUKA Ondřej	1991	JBCN Ski klub Jablonec nad Nisou	7:01.1	54.1	172,49
23.	10	KORISTEK Jan	1996	J SVK Slovakia	7:05.2	58.2	181,43
24. /10.	22	NOVÁK David	1998	J SKSV Fischer Ski klub Šumava Vimperk	7:07.5	1:00.5	186,44
25. /11.	34	ŠLOFAR Vladimír	1997	J TRUT Olfin Car Ski Team Trutnov	7:12.0	1:05.0	196,25
26. /12.	25	KAPČIAR Tomáš	1998	J JBCN Ski klub Jablonec nad Nisou	7:15.0	1:08.0	202,79
27. /13.	29	BURT Pavel	1997	J SCPL Sport Club Plzeň	7:16.4	1:09.4	205,84
28. /14.	32	BOŘIL Martin	1998	J ZDAS TJ ŽĐAS Žďár nad Sázavou	7:18.8	1:11.8	211,07
29. /15.	36	JEŘÁBEK Vojtěch	1998	J LOTE Lokomotiva Teplice	7:21.2	1:14.2	216,30
30. /16.	28	SPRINZ Matúš	1997	J TRUT Olfin Car Ski Team Trutnov	7:29.1	1:22.1	233,52
31. /17.	33	POLÁK Daniel	1998	J FEJE FENIX SKI TEAM Jeseník	7:36.4	1:29.4	249,44
32. /18.	30	SZCZOTKA Mateusz	1998	J POL Polska	7:46.5	1:39.5	271,45
33.	35	CABRITA Filipe	1979	POR Portugal	9:32.4	3:25.4	502,30
DNS	16	PENCHEV Martin	1998	J BUL Bulgaria			nestartoval(a)
DNS	17	VIYACHEV Nikolay	1998	J BUL Bulgaria			nestartoval(a)
DNS	24	PAPARKOV Lyubomir	1998	J BUL Bulgaria			nestartoval(a)

Muži a junioři 2,5 km volně Start: 9:30:20 Konec: 9:51:13	Informace o trati Čís. homologace: 2013/I.-06/3.0km HD: 33 m Kola: 1 x 2,5 km MC: 32 m Nejvyšší bod: 621 m TC: 74 m Nejnižší bod: 588 m	Počasí: zataženo
--	---	----------------------

Poř.	Číslo	Jméno	Roč.	Klub	Čas	Ztráta	FIS.p.
Přihlášeno: 36		Startovalo: 33		Klasifikováno: 33	DNS: 3	DNF: 0	DSQ: 0

Junioři 2,5 km volně Start: 9:32:20 Konec: 9:49:21	Informace o trati Čís. homologace: 2013/I.-06/3.0km HD: 33 m Kola: 1 x 2,5 km MC: 32 m Nejvyšší bod: 621 m TC: 74 m Nejnižší bod: 588 m	Počasí: zataženo
---	---	----------------------

Poř.	Číslo	Jméno	Roč.	Klub	Čas	Ztráta	FIS.p.
1.	9	KALIVODA Tomáš	1998	SKSV Fischer Ski klub Šumava Vimperk	6:20.6		
2.	15	PECHOUŠEK Jan	1997	FEJE FENIX SKI TEAM Jeseník	6:29.6	9.0	
3.	12	MÁNEK Jiří	1998	SKSV Fischer Ski klub Šumava Vimperk	6:29.7	9.1	
4.	11	MATOUŠ Adam	1998	SKIJ ČKS SKI Jilemnice	6:37.4	16.8	
5.	7	MACHÁČ Karel	1997	SKIJ ČKS SKI Jilemnice	6:44.3	23.7	
6.	19	KOTRABA Tomáš	1997	SNKV LK Slovan Karlovy Vary	6:50.2	29.6	
7.	14	SCHÜTZ Filip	1997	SKIJ ČKS SKI Jilemnice	6:51.0	30.4	
8.	27	ŠTOLFA Štěpán	1998	SPPO Spartak Police nad Metují	6:51.4	30.8	
9.	20	SULEK Frantisek	1997	SVK Slovakia	6:51.5	30.9	
10.	22	NOVÁK David	1998	SKSV Fischer Ski klub Šumava Vimperk	7:07.5	46.9	
11.	34	ŠLOFAR Vladimír	1997	TRUT Olfin Car Ski Team Trutnov	7:12.0	51.4	
12.	25	KAPČIAR Tomáš	1998	JBCN Ski klub Jablonec nad Nisou	7:15.0	54.4	
13.	29	BURT Pavel	1997	SCPL Sport Club Plzeň	7:16.4	55.8	
14.	32	BOŘIL Martin	1998	ZDAS TJ ŽĐAS Žďár nad Sázavou	7:18.8	58.2	
15.	36	JEŘÁBEK Vojtěch	1998	LOTE Lokomotiva Teplice	7:21.2	1:00.6	
16.	28	SPRINZ Matúš	1997	TRUT Olfin Car Ski Team Trutnov	7:29.1	1:08.5	
17.	33	POLÁK Daniel	1998	FEJE FENIX SKI TEAM Jeseník	7:36.4	1:15.8	
18.	30	SZCZOTKA Mateusz	1998	POL Polska	7:46.5	1:25.9	
DNS	16	PENCHEV Martin	1998	BUL Bulgaria			nestartoval(a)
DNS	17	VIYACHEV Nikolay	1998	BUL Bulgaria			nestartoval(a)
DNS	24	PAPARKOV Lyubomir	1998	BUL Bulgaria			nestartoval(a)
Přihlášeno: 21		Startovalo: 18		Klasifikováno: 18	DNS: 3	DNF: 0	DSQ: 0

Ženy a juniorky 2,5 km volně Start: 9:45:20 Konec: 9:59:56	Informace o trati Čís. homologace: 2013/I.-06/3.0km HD: 33 m Kola: 1 x 2,5 km MC: 32 m Nejvyšší bod: 621 m TC: 74 m Nejnižší bod: 588 m	Počasí: zataženo
---	---	----------------------

Poř.	Číslo	Jméno	Roč.	Klub	Čas	Ztráta	FIS.p.
1. /1.	45	STAŇKOVÁ Zuzana	1997	J LSKL LSK Lomnice n.P.	7:14.6		78,73
2.	41	SIXTOVÁ Anna	1996	JBCN Ski klub Jablonec nad Nisou	7:18.5	3.9	85,91
3.	43	LETOCHA Urszula	1994	POL Polska	7:22.2	7.6	92,72
4. /2.	46	KRČKOVÁ Eliška	1997	J DULI TJ Dukla Liberec	7:30.6	16.0	108,18
5.	48	SEGECOVA Eva	1989	SVK Slovakia	7:34.7	20.1	115,73
6. /3.	50	TVARŮŽKOVÁ Tereza	1998	J BAPU Běžecký areál Pustevny	7:36.8	22.2	119,60
7.	52	MONDLOVÁ Kateřina	1994	SKSV Fischer Ski klub Šumava Vimperk	7:36.9	22.3	119,78
8. /4.	47	HYNČICOVÁ Kateřina	1998	J DULI TJ Dukla Liberec	7:44.3	29.7	133,40
9. /5.	54	ŽIŽKOVÁ Magdalena	1998	J LOTE Lokomotiva Teplice	7:45.7	31.1	135,98
10.	44	MOURAO Jaqueline	1975	BRA Brazil	7:54.5	39.9	152,18
11. /6.	51	BERANOVÁ Tereza	1998	J TRUT Olfin Car Ski Team Trutnov	8:00.0	45.4	162,30
12. /7.	56	POKORNÁ Monika	1998	J ZDAS TJ ŽĐAS Žďár nad Sázavou	8:10.3	55.7	181,26
13. /8.	49	HUJEROVÁ Tereza	1998	J JBCN Ski klub Jablonec nad Nisou	8:13.8	59.2	187,70
14. /9.	58	PALDUSOVÁ Kristýna	1997	J JBCN Ski klub Jablonec nad Nisou	8:22.9	1:08.3	204,45
15. /10.	55	KOCIÁNOVÁ Barbara	1998	J TRUT Olfin Car Ski Team Trutnov	8:27.8	1:13.2	213,47
16.	57	ČECHOVÁ Anna	1993	SKIJ ČKS SKI Jilemnice	9:16.4	2:01.8	302,94
17.	53	MOSTACO GUIDOLIN Leila	1983	BRA Brazil	9:43.5	2:28.9	352,82
DNS	42	NESTERENKO Lada	1976	UKR Ukraine			nestartoval(a)

Přihlášeno: 18 Startovalo: 17 Klasifikováno: 17 DNS: 1 DNF: 0 DSQ: 0

Juniorky 2,5 km volně Start: 9:46:40 Konec: 9:59:22	Informace o trati Čís. homologace: 2013/I.-06/3.0km HD: 33 m Kola: 1 x 2,5 km MC: 32 m Nejvyšší bod: 621 m TC: 74 m Nejnižší bod: 588 m	Počasí: zataženo
--	---	----------------------

Poř.	Číslo	Jméno	Roč.	Klub	Čas	Ztráta	FIS.p.
1.	45	STAŇKOVÁ Zuzana	1997	LSKL LSK Lomnice n.P.	7:14.6		
2.	46	KRČKOVÁ Eliška	1997	DULI TJ Dukla Liberec	7:30.6	16.0	
3.	50	TVARŮŽKOVÁ Tereza	1998	BAPU Běžecký areál Pustevny	7:36.8	22.2	
4.	47	HYNČICOVÁ Kateřina	1998	DULI TJ Dukla Liberec	7:44.3	29.7	
5.	54	ŽIŽKOVÁ Magdalena	1998	LOTE Lokomotiva Teplice	7:45.7	31.1	
6.	51	BERANOVÁ Tereza	1998	TRUT Olfin Car Ski Team Trutnov	8:00.0	45.4	
7.	56	POKORNÁ Monika	1998	ZDAS TJ ŽĐAS Žďár nad Sázavou	8:10.3	55.7	
8.	49	HUJEROVÁ Tereza	1998	JBCN Ski klub Jablonec nad Nisou	8:13.8	59.2	
9.	58	PALDUSOVÁ Kristýna	1997	JBCN Ski klub Jablonec nad Nisou	8:22.9	1:08.3	
10.	55	KOCIÁNOVÁ Barbara	1998	TRUT Olfin Car Ski Team Trutnov	8:27.8	1:13.2	

Přihlášeno: 10 Startovalo: 10 Klasifikováno: 10 DNS: 0 DNF: 0 DSQ: 0

Dorostenci starší 2,5 km volně Start: 9:55:20 Konec: 10:14:41	Informace o trati Čís. homologace: 2013/I.-06/3.0km HD: 33 m Kola: 1 x 2,5 km MC: 32 m Nejvyšší bod: 621 m TC: 74 m Nejnižší bod: 588 m	Počasí: zataženo
--	---	----------------------

Poř.	Číslo	Jméno	Roč.	Klub	Čas	Ztráta	FIS.p.
1.	65	KOZLOVSKÝ Vladimír	1999	FEJE FENIX SKI TEAM Jeseník	6:22.1		133,13
2.	75	ČERNÝ Ondřej	1999	SNKV LK Slovan Karlovy Vary	6:39.9	17.8	170,40
3.	93	KOCIÁN Jakub	2000	TRUT Olfin Car Ski Team Trutnov	6:40.8	18.7	172,28
4.	73	BŘEČKA Dominik	1999	SKIJ ČKS SKI Jilemnice	6:41.7	19.6	174,17
5.	62	DUFEK Tomáš	2000	JBCN Ski klub Jablonec nad Nisou	6:41.9	19.8	174,59
6.	70	GEBOUSKÝ Marek	2000	DULI TJ Dukla Liberec	6:46.0	23.9	183,17
7.	69	MATĚJKA Šimon	1999	LOTE Lokomotiva Teplice	6:47.8	25.7	186,94
8.	66	LUKEŠ Tomáš	2000	SKIJ ČKS SKI Jilemnice	6:48.2	26.1	187,78
9.	64	OPHOFF Mike	1999	TRUT Olfin Car Ski Team Trutnov	6:50.6	28.5	192,80
10.	68	KVÁŠ Jan	2000	TJRO TJ Rožnov pod Radhoštěm	6:51.6	29.5	194,89
11.	63	KORBELÁŘ Jaroslav	1999	TRUT Olfin Car Ski Team Trutnov	6:52.1	30.0	195,94
12.	71	WALCHETSEDER Jakub	1999	SNKV LK Slovan Karlovy Vary	6:55.9	33.8	203,90
13.	77	HAŠEK Jan	2000	SCPL Sport Club Plzeň	6:56.7	34.6	205,57
14.	79	TISCHLER Josef	2000	SKSV Fischer Ski klub Šumava Vimperk	7:02.5	40.4	217,72
15.	74	ŠVEJDA Jakub	2000	SKSV Fischer Ski klub Šumava Vimperk	7:02.6	40.5	217,92
16.	91	HOLOUBEK Ondřej	2000	SKSV Fischer Ski klub Šumava Vimperk	7:05.4	43.3	223,79
17.	81	SCHÜTZ Michael	2000	SKIJ ČKS SKI Jilemnice	7:06.8	44.7	226,72
18.	87	VACHUTA Matěj	2000	SKSV Fischer Ski klub Šumava Vimperk	7:07.8	45.7	228,81
19.	84	RISHKO Vadym	2000	SOSK TJ Sokol Skuhrov	7:09.6	47.5	232,58
20.	76	PICURA Adam	2000	SNKV LK Slovan Karlovy Vary	7:09.9	47.8	233,21
21.	82	VYŠANSKÝ Eduard	2000	SKIJ ČKS SKI Jilemnice	7:10.8	48.7	235,09
22.	67	LEBLOCH Jan	1999	TRUT Olfin Car Ski Team Trutnov	7:12.3	50.2	238,23
23.	78	ŠMAUS Antonín	2000	JBCN Ski klub Jablonec nad Nisou	7:14.5	52.4	242,84
24.	80	PROVAZNÍK Josef	1999	SKIJ ČKS SKI Jilemnice	7:14.9	52.8	243,68
25.	72	TECL Matyáš	2000	DULI TJ Dukla Liberec	7:17.5	55.4	249,12
26.	89	TULIS Zdeněk	2000	NMNM SK Nové Město na Moravě	7:22.1	1:00.0	258,75
27.	83	HAVLE Martin	2000	DULI TJ Dukla Liberec	7:26.4	1:04.3	267,75
28.	86	BOUDÍK Jiří	1999	JBCN Ski klub Jablonec nad Nisou	7:35.0	1:12.9	285,76
29.	85	PEKÁREK Jan	1999	LSKL LSK Lomnice n.P.	7:35.6	1:13.5	287,02
30.	92	HASMAN Ondřej	2000	SCPL Sport Club Plzeň	7:40.1	1:18.0	296,44
31.	90	JANSA Radek	2000	SPPO Spartak Police nad Metují	7:41.4	1:19.3	299,16
32.	94	ČERVENÝ Daniel	1999	SKSV Fischer Ski klub Šumava Vimperk	7:48.2	1:26.1	313,40
33.	88	SEDLÁČEK Marek	1999	RDRY Ski klub RD Rýmařov	7:50.5	1:28.4	318,21
34.	95	BRYNDA Vojtěch	1999	JBCN Ski klub Jablonec nad Nisou	8:01.9	1:39.8	342,08
DNS	61	OGNYANOV Simeon	1999	BUL Bulgaria			nestartoval(a)

Přihlášeno: 35 Startovalo: 34 Klasifikováno: 34 DNS: 1 DNF: 0 DSQ: 0

Dorostenky starší 2 km volně Start: 10:10:20 Konec: 10:26:00	Informace o trati Čís. homologace: 2013/I.-07/2.0km HD: 31 m Kola: 1 x 2 km MC: 29 m Nejvyšší bod: 621 m TC: 40 m Nejnižší bod: 590 m	Počasí: zataženo
---	---	----------------------

Poř.	Číslo	Jméno	Roč.	Klub	Čas	Ztráta	FIS.p.
1.	1	HAVLÍČKOVÁ Barbora	2000	SKSV Fischer Ski klub Šumava Vimperk	5:41.7		121,16
2.	9	ANTOŠOVÁ Barbora	2000	JBCN Ski klub Jablonec nad Nisou	6:03.3	21.6	171,73
3.	22	HONZEJKOVÁ Lucie	2000	JJD TJ Jiskra Josefův Důl	6:05.6	23.9	177,12
4.	14	HOLÍKOVÁ Zuzana	1999	SKSK Wikov SKI Skuhrov nad Bělou	6:06.0	24.3	178,05
5.	15	BEROUŠKOVÁ Barbora	2000	SCPL Sport Club Plzeň	6:14.6	32.9	198,19
6.	5	NOVÁKOVÁ Adéla	2000	SKSV Fischer Ski klub Šumava Vimperk	6:14.7	33.0	198,42
7.	7	VOTOČKOVÁ Pavlína	1999	SKIJ ČKS SKI Jilemnice	6:16.6	34.9	202,87
8.	10	TRÁVNÍČKOVÁ Aneta	2000	NMNM SK Nové Město na Moravě	6:17.8	36.1	205,68
9.	12	TROJANOVÁ Hana	2000	SKIJ ČKS SKI Jilemnice	6:24.7	43.0	221,83
10.	19	RADOVÁ Kateřina	2000	LOTE Lokomotiva Teplice	6:28.2	46.5	230,03
11.	16	MRAČKOVÁ Vendula	2000	TRUT Olfin Car Ski Team Trutnov	6:30.2	48.5	234,71
12.	6	BENEŠOVÁ Nikol	1999	JBCN Ski klub Jablonec nad Nisou	6:34.8	53.1	245,48
13.	11	RYSULOVÁ Eliška	1999	SKIJ ČKS SKI Jilemnice	6:35.1	53.4	246,18
14.	17	KREJČÍ Tereza	2000	RDRY Ski klub RD Rýmařov	6:37.6	55.9	252,04
15.	13	POULÍKOVÁ Karolína	2000	FEJE FENIX SKI TEAM Jeseník	6:41.2	59.5	260,46
16.	8	KAPČIAROVÁ Michaela	2000	JBCN Ski klub Jablonec nad Nisou	6:48.7	1:07.0	278,02
17.	18	SMAŽÍKOVÁ Petra	1999	SKSK Wikov SKI Skuhrov nad Bělou	6:55.5	1:13.8	293,94
18.	23	POLÁKOVÁ Natálie	2000	FEJE FENIX SKI TEAM Jeseník	7:00.1	1:18.4	304,71
19.	24	SUDKOVÁ Nella	2000	LSKL LSK Lomnice n.P.	7:02.1	1:20.4	309,40
20.	20	ČERMÁKOVÁ Sára	2000	DULI TJ Dukla Liberec	7:13.5	1:31.8	336,09
21.	26	HAVRDOVÁ Kateřina	2000	JBCN Ski klub Jablonec nad Nisou	7:20.3	1:38.6	352,01
22.	25	VÁŇOVÁ Gabriela	1999	JBCN Ski klub Jablonec nad Nisou	7:20.4	1:38.7	352,24
23.	21	MARXOVÁ Pavlína	1999	JBCN Ski klub Jablonec nad Nisou	7:24.9	1:43.2	362,78
DNS	2	OKORO Nansi	1999	BUL Bulgaria			nestartoval(a)
DNS	3	EMILOVA Vanesa	2000	BUL Bulgaria			nestartoval(a)
DNS	4	MITEVA Hristina	1999	BUL Bulgaria			nestartoval(a)

Přihlášeno: 26 Startovalo: 23 Klasifikováno: 23 DNS: 3 DNF: 0 DSQ: 0

Dorostenky mladší 2 km volně Start: 10:20:20 Konec: 10:39:32	Informace o trati Čís. homologace: 2013/I.-07/2.0km HD: 31 m Kola: 1 x 2 km MC: 29 m Nejvyšší bod: 621 m TC: 40 m Nejnižší bod: 590 m	Počasí: zataženo
---	---	----------------------

Poř.	Číslo	Jméno	Roč.	Klub	Čas	Ztráta
1.	33	SLONKOVÁ Marta	2001	NMNM SK Nové Město na Moravě	6:00.9	
2.	31	TŮMOVÁ Kateřina	2001	SKIJ ČKS SKI Jilemnice	6:08.4	7.5
3.	34	ŠIBRAVOVÁ Eliška	2002	DULI TJ Dukla Liberec	6:12.5	11.6
4.	32	RYSULOVÁ Marie	2002	SKIJ ČKS SKI Jilemnice	6:15.6	14.7
5.	36	ELICEROVÁ Kateřina	2002	NMNM SK Nové Město na Moravě	6:18.3	17.4
6.	35	SVOBODOVÁ Kateřina	2002	SKIJ ČKS SKI Jilemnice	6:22.5	21.6
7.	41	PILLEROVÁ Štěpánka	2001	JBCN Ski klub Jablonec nad Nisou	6:38.5	37.6
8.	37	RYŠKOVÁ Karolína	2002	RDRY Ski klub RD Rýmařov	6:39.2	38.3
9.	42	NOVOTNÁ Annie	2002	SOSY SKI Sokol Stachy	6:45.8	44.9
10.	47	MATĚJKOVÁ Zuzana	2001	LOTE Lokomotiva Teplice	6:46.6	45.7
11.	44	BŘEČKOVÁ Aneta	2002	JBCN Ski klub Jablonec nad Nisou	6:48.0	47.1
12.	38	PAVLASOVÁ Karolína	2001	SNKV LK Slovan Karlovy Vary	6:51.4	50.5
13.	39	SLÍVOVÁ Štěpánka	2001	SNKV LK Slovan Karlovy Vary	6:57.4	56.5
14.	43	KALOVSKÁ Viktorie	2002	SKBR SK SKOL Brno	7:02.7	1:01.8
15.	51	KADAVÁ Barbora	2001	SKIJ ČKS SKI Jilemnice	7:03.9	1:03.0
16.	48	STRUHÁROVÁ Natálie	2001	RDRY Ski klub RD Rýmařov	7:07.0	1:06.1

24.02.2017 11:20:07

Data processing: info@sport-casomira.cz, http://sport-casomira.cz/

Strana 5 z 7

Dorostenky mladší 2 km volně Start: 10:20:20 Konec: 10:39:32	Informace o trati Čís. homologace: 2013/I.-07/2.0km HD: 31 m Kola: 1 x 2 km MC: 29 m Nejvyšší bod: 621 m TC: 40 m Nejnižší bod: 590 m		Počasí: zataženo
---	---	--	----------------------

Poř.	Číslo	Jméno	Roč.	Klub	Čas	Ztráta
17.	45	TUŽOVÁ Barbora	2002	NMNM SK Nové Město na Moravě	7:10.3	1:09.4
18.	46	MIČKEROVÁ Karla	2002	FEJE FENIX SKI TEAM Jeseník	7:19.2	1:18.3
19.	65	ŽAMPACHOVÁ Barbora	2001	SNKV LK Slovan Karlovy Vary	7:19.8	1:18.9
20.	57	MACHOLDOVÁ Tereza	2002	LOTE Lokomotiva Teplice	7:21.2	1:20.3
21.	55	BLÁHOVÁ Nikola	2001	BAOS TJ Baník Osek	7:24.9	1:24.0
22.	49	HOFMANOVÁ Karolína	2001	KRVR TJ SVS Krkonoše Vrchlabí	7:30.0	1:29.1
23.	58	KLAZAROVÁ Markéta	2001	KRVR TJ SVS Krkonoše Vrchlabí	7:31.2	1:30.3
24.	56	NIKODÝMOVÁ Denisa	2002	SOSK TJ Sokol Skuhrov	7:34.9	1:34.0
25.	60	MRÁZOVÁ Jana	2002	FEJE FENIX SKI TEAM Jeseník	7:36.6	1:35.7
26.	52	PEKÁRKOVÁ Anna	2002	LSKL LSK Lomnice n.P.	7:37.3	1:36.4
27.	54	HUJEROVÁ Eliška	2001	JBCN Ski klub Jablonec nad Nisou	7:38.0	1:37.1
28.	59	DVOŘÁKOVÁ Kateřina	2002	BAOS TJ Baník Osek	7:42.9	1:42.0
29.	50	VITÁKOVÁ Petra	2002	SCPL Sport Club Plzeň	7:46.4	1:45.5
30.	53	KŘEMENOVÁ Natálie	2001	JBCN Ski klub Jablonec nad Nisou	7:46.8	1:45.9
31.	62	BELZOVÁ Klára	2001	LOTE Lokomotiva Teplice	7:46.9	1:46.0
32.	61	VAVŘAČOVÁ Anežka	2002	SOSK TJ Sokol Skuhrov	7:52.0	1:51.1
33.	64	CIBULKOVÁ Tereza	2002	SCPL Sport Club Plzeň	8:12.6	2:11.7
34.	63	NOHEJLOVÁ Anna	2002	BAOS TJ Baník Osek	8:30.4	2:29.5
DNS	40	STROUHALOVÁ Anna	2001	FEJE FENIX SKI TEAM Jeseník	nestartoval(a)	

Přihlášeno: 35 Startovalo: 34 Klasifikováno: 34 DNS: 1 DNF: 0 DSQ: 0

Dorostenci mladší 2,5 km volně Start: 10:35:20 Konec: 10:58:54	Informace o trati Čís. homologace: 2013/I.-06/3.0km HD: 33 m Kola: 1 x 2,5 km MC: 32 m Nejvyšší bod: 621 m TC: 74 m Nejnižší bod: 588 m		Počasí: zataženo, sněžení
---	---	--	-------------------------------

Poř.	Číslo	Jméno	Roč.	Klub	Čas	Ztráta
1.	1	MÁNEK Ondřej	2001	SKSV Fischer Ski klub Šumava Vimperk	6:41.6	
2.	3	KOČANDRLE Martin	2002	SCPL Sport Club Plzeň	6:50.9	9.3
3.	2	STROUHAL Jakub	2001	FEJE FENIX SKI TEAM Jeseník	6:53.9	12.3
4.	11	HOLMAN Tomáš	2001	SKIJ ČKS SKI Jilemnice	7:06.0	24.4
5.	12	HOJDEKR Jan	2001	SKSV Fischer Ski klub Šumava Vimperk	7:10.0	28.4
6.	9	VAŠÁTKO Marek	2001	SKSK Wikov SKI Skuhrov nad Bělou	7:10.3	28.7
7.	4	ADAMEC Martin	2001	TRUT Olfín Car Ski Team Trutnov	7:12.5	30.9
8.	8	PAVLÁSEK Šimon	2002	SKSV Fischer Ski klub Šumava Vimperk	7:13.9	32.3
9.	5	LENGYEL Tomáš	2001	TJSE TJ Semily	7:20.4	38.8
10.	16	MATOUŠEK Matouš	2002	JBCN Ski klub Jablonec nad Nisou	7:22.3	40.7
11.	17	BŘÍZA Matěj	2001	JBCN Ski klub Jablonec nad Nisou	7:23.1	41.5
12.	23	MARYŠKA Jan	2002	SKSK Wikov SKI Skuhrov nad Bělou	7:26.7	45.1
13.	22	KADLEC Josef	2002	SOSY SKI Sokol Stachy	7:28.5	46.9
14.	7	AUGSTEN Jakub	2001	JBCN Ski klub Jablonec nad Nisou	7:28.7	47.1
15.	6	HORNÍK Adam	2001	SCPL Sport Club Plzeň	7:29.5	47.9
16.	10	ŽVAK Daniel	2002	BAPU Běžecký areál Pustevny	7:29.7	48.1
17.	28	VRBOVSKÝ Benjamin	2002	FEJE FENIX SKI TEAM Jeseník	7:31.4	49.8
18.	13	MEDEK Jakub	2002	FEJE FENIX SKI TEAM Jeseník	7:36.2	54.6
19.	29	SIXTA Ondřej	2002	JBCN Ski klub Jablonec nad Nisou	7:38.6	57.0
20.	18	PECHAR Hugo	2001	LOTE Lokomotiva Teplice	7:39.3	57.7
21.	31	CHLUBNA Patrik	2001	NMNM SK Nové Město na Moravě	7:41.7	1:00.1
22.	34	VLČEK Martin	2001	SCPL Sport Club Plzeň	7:44.3	1:02.7
23.	19	HAUZNER Martin	2001	DULI TJ Dukla Liberec	7:44.6	1:03.0

24.02.2017 11:20:07

Data processing: info@sport-casomira.cz, http://sport-casomira.cz/

Strana 6 z 7

Dorostenci mladší 2,5 km volně Start: 10:35:20 Konec: 10:58:54	Informace o trati Čís. homologace: 2013/I.-06/3.0km HD: 33 m Kola: 1 x 2,5 km MC: 32 m Nejvyšší bod: 621 m TC: 74 m Nejnižší bod: 588 m		Počasí: zataženo, sněžení
---	---	--	-------------------------------

Poř.	Číslo	Jméno	Roč.	Klub	Čas	Ztráta
24.	32	HUSÁK Robin	2002	SNKV LK Slovan Karlovy Vary	7:49.8	1:08.2
25.	20	MAKOVIČKA Milan	2001	TRUT Olfin Car Ski Team Trutnov	7:50.4	1:08.8
26.	26	SÁSKA Jan	2002	SKSV Fischer Ski klub Šumava Vimperk	7:50.6	1:09.0
27.	24	TROJAN Jakub	2002	ZDAS TJ ŽĎAS Žďár nad Sázavou	7:50.9	1:09.3
28.	36	PAVLÍČEK Marek	2002	SPVR TJ Spartak Vrchlabí	7:51.3	1:09.7
29.	42	HECZKO Stanislav	2001	SASM Sportovní akademie Špindlerův Ml	7:51.8	1:10.2
30.	14	CENEK Jáchym	2002	FEJE FENIX SKI TEAM Jeseník	7:53.5	1:11.9
31.	25	PTÁČEK Jakub	2002	DULI TJ Dukla Liberec	7:54.1	1:12.5
32.	30	ZUNA Ondřej	2002	SCPL Sport Club Plzeň	7:54.5	1:12.9
33.	21	MAZOCH Jan	2001	TJRO TJ Rožnov pod Radhoštěm	7:54.6	1:13.0
34.	27	ZATLOUKAL Kryštof	2002	SNKV LK Slovan Karlovy Vary	7:57.0	1:15.4
35.	38	SCHEJBAL Jan	2001	DULI TJ Dukla Liberec	8:01.2	1:19.6
36.	35	BEŠTA Václav	2002	SNKV LK Slovan Karlovy Vary	8:03.0	1:21.4
37.	15	MUČICA Jakub	2001	JBCN Ski klub Jablonec nad Nisou	8:05.6	1:24.0
38.	33	ŠPAČEK David	2001	TJRO TJ Rožnov pod Radhoštěm	8:06.4	1:24.8
39.	37	ŠKRÉTA Vojtěch	2002	DULI TJ Dukla Liberec	8:06.8	1:25.2
40.	39	RICHTR Lukáš	2002	SCPL Sport Club Plzeň	8:07.1	1:25.5
41.	45	ŠVEC Jakub	2001	SASM Sportovní akademie Špindlerův Ml	8:08.1	1:26.5
42.	44	ŠKODA Ondřej	2002	TRUT Olfin Car Ski Team Trutnov	8:14.6	1:33.0
43.	40	BOŘIL Šimon	2001	ZDAS TJ ŽĎAS Žďár nad Sázavou	8:22.7	1:41.1
44.	41	KUHN Michal	2002	TRUT Olfin Car Ski Team Trutnov	8:24.6	1:43.0
45.	46	BŘÍZA Jan	2001	JBCN Ski klub Jablonec nad Nisou	8:34.2	1:52.6
46.	43	PATERA Lukáš	2001	BAOS TJ Baník Osek	8:36.8	1:55.2
Přihlášeno: 46		Startovalo: 46	Klasifikováno: 46	DNS: 0	DNF: 0	DSQ: 0

T.D. FIS
Zora Honzlová

Sekretář závodu
Iveta Roubíčková