

Pohár Vysočina Areny na kolečkových lyžích

Výsledková listina

Soutěžní výbor

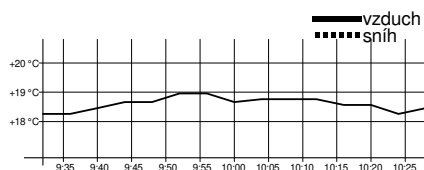
Ředitel závodu:	Josef Gabriel
Hlavní rozhodčí:	Dagmar Hromádková
Velitel tratí:	Zdeněk Korbář

Technická data

Start závodu	10:00
Konec závodu	13:19

Dorostenky ml. U16W

5 km KL klasicky



Technická data

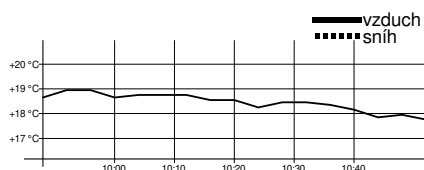
Homologace	-----
Okruhy	2 x 2,5 km
HD, MC, TC	52, 45, 174 m
Nejnižší/nejvyšší bod	612 / 664 m.n.m.
Start, konec	10:00, 10:19
Počasí	zataženo

Poř.	Číslo	Jméno	Roč.	Klub	2,5 km	2. kolo	Čas	Ztráta
1.	9	POLONSKÁ Eliška	2007	SKIJ	6:27.8 (1)	6:33.7 (1)	13:01.5	
2.	11	VYHLÍDKOVÁ Sofie	2007	SKIJ	6:33.2 (2)	6:55.7 (2)	13:28.9	27.4
3.	12	BÍMANOVÁ Aneta	2007	TRUT	6:36.2 (3)	6:56.7 (3)	13:32.9	31.4
4.	10	CILICHOVÁ Anna	2007	JBCN	6:40.1 (4)	6:57.5 (4)	13:37.6	36.1
5.	5	MLÁDENKOVA Josefína	2007	SKVM	6:46.0 (6)	7:00.2 (5)	13:46.2	44.7
6.	3	BAUEROVÁ Aneta	2007	SNKV	6:42.3 (5)	7:05.9 (6)	13:48.2	46.7
7.	4	VANĚČKOVÁ Věra	2007	JBCN	6:57.2 (9)	7:14.0 (7)	14:11.2	1:09.7
8.	7	KVÁŠOVÁ Barbora	2007	BHST	6:55.4 (7)	7:17.1 (8)	14:12.5	1:11.0
9.	6	PEŠTOVÁ Daniela	2007	JBCN	6:55.7 (8)	7:19.0 (9)	14:14.7	1:13.2
10.	8	MACHOVÁ Marie	2007	SKSV	7:03.1 (10)	7:21.7 (10)	14:24.8	1:23.3
11.	2	TESAŘOVÁ Nikol	2007	LOTE	7:32.2 (11)	8:04.8 (12)	15:37.0	2:35.5
12.	1	ČERMÁKOVÁ Adéla	2007	LOTE	7:45.1 (12)	7:53.7 (11)	15:38.8	2:37.3

Přihlášeno: 12 Startovalo: 12 Klasifikováno: 12 DNS: 0 DNF: 0 DSQ: 0

Dorostenci ml. U16M

7,5 km KL klasicky



Technická data

Homologace	WC21/03.05/2.5
Okruhy	3 x 2,5 km
HD, MC, TC	47, 42, 243 m
Nejnižší/nejvyšší bod	613 / 660 m.n.m.
Start, konec	10:15, 10:44
Počasí	zataženo

Poř.	Číslo	Jméno	Roč.	Klub	2,5 km	2. kolo	5 km	3. kolo	Čas	Ztráta
1.	43	ŘEZÁČ Aleš	2007	JBCN	5:24.8 (1)	5:56.9 (1)	11:21.7 (1)	5:53.1 (1)	17:14.8	
2.	42	BENDA Vojtěch	2007	JBCN	5:39.3 (2)	5:58.5 (2)	11:37.8 (2)	6:02.6 (3)	17:40.4	25.6
3.	39	CENEK Tomáš	2007	FEJE	5:55.2 (3)	6:13.4 (3)	12:08.6 (3)	6:02.8 (4)	18:11.4	56.6
4.	38	GAŠEK Šimon	2007	SNKV	6:04.2 (5)	6:17.7 (4)	12:21.9 (4)	5:56.5 (2)	18:18.4	1:03.6
5.	41	MELICHAR Pavel	2007	TRUT	6:08.9 (8)	6:18.6 (5)	12:27.5 (5)	6:12.6 (5)	18:40.1	1:25.3
6.	37	BAUER David	2007	SNKV	6:03.5 (4)	6:28.6 (6)	12:32.1 (6)	6:18.4 (7)	18:50.5	1:35.7
7.	40	MUČICA Kryštof	2007	JBCN	6:07.8 (7)	6:30.8 (7)	12:38.6 (7)	6:18.3 (6)	18:56.9	1:42.1
8.	31	ŠVÁCHA Matěj	2007	LOTE	6:07.0 (6)	6:31.6 (8)	12:38.6 (7)	6:24.3 (8)	19:02.9	1:48.1
9.	34	DUTKA Ondřej	2007	JBCN	6:24.2 (10)	6:47.4 (9)	13:11.6 (9)	6:39.2 (9)	19:50.8	2:36.0
10.	33	HLISNÍK Jan	2007	LOTE	6:23.9 (9)	6:50.3 (10)	13:14.2 (10)	6:40.0 (10)	19:54.2	2:39.4

28.8.2022

Nové Město na Moravě
Sportovní klub Nové Město na Moravě

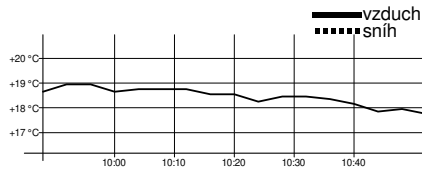
timing by sport-casomira.cz

28.8.2022 13:25

Strana 1 z 6

Dorostenci ml. U16M

7,5 km KL klasicky



Technická data

Homologace	WC21/03.05/2.5
Okruhy	3 x 2,5 km
HD, MC, TC	47, 42, 243 m
Nejnižší/nejvyšší bod	613 / 660 m.n.m.
Start, konec	10:15, 10:44
Počasí	zataženo

Poř.	Číslo	Jméno	Roč.	Klub	2,5 km	2. kolo	5 km	3. kolo	Čas	Ztráta
11.	29	ŠTASTNÝ Šimon	2007	SKVM	6:29.2 (11)	6:54.5 (12)	13:23.7 (11)	6:41.3 (11)	20:05.0	2:50.2
12.	24	ČERNOCH Oskar	2007	FEJE	6:31.4 (13)	6:53.9 (11)	13:25.3 (12)	6:45.1 (12)	20:10.4	2:55.6
13.	27	PÁVEK Lukáš	2007	DULI	6:30.8 (12)	6:59.8 (14)	13:30.6 (13)	6:48.8 (13)	20:19.4	3:04.6
14.	36	ŠOUREK Martin	2007	JBCN	6:39.1 (16)	6:57.3 (13)	13:36.4 (14)	6:55.5 (14)	20:31.9	3:17.1
15.	26	ŠPALEK Jan	2007	LOTE	6:35.4 (14)	7:04.0 (16)	13:39.4 (15)	6:59.6 (18)	20:39.0	3:24.2
16.	35	PUČELÍK Štěpán	2007	DULI	6:41.9 (17)	6:59.8 (14)	13:41.7 (16)	6:57.7 (16)	20:39.4	3:24.6
17.	25	LEMPERA Dan	2007	NMNM	6:42.3 (18)	7:08.1 (17)	13:50.4 (17)	6:55.8 (15)	20:46.2	3:31.4
18.	28	ŤUPA Lukáš	2007	NMNM	6:37.7 (15)	7:18.7 (19)	13:56.4 (18)	6:57.7 (16)	20:54.1	3:39.3
19.	30	PODSEDNÍK Jakub	2007	LOTE	6:48.5 (19)	7:17.6 (18)	14:06.1 (19)	7:07.0 (19)	21:13.1	3:58.3
20.	23	JELÍNEK Vojtěch	2007	NMNM	7:07.3 (21)	7:38.3 (20)	14:45.6 (20)	7:16.1 (20)	22:01.7	4:46.9
21.	21	MACHOLD Matěj	2007	LOTE	7:14.3 (22)	7:51.5 (21)	15:05.8 (22)	7:32.9 (21)	22:38.7	5:23.9
22.	22	USTOHAL Jan	2007	LOTE	6:57.1 (20)	7:57.5 (22)	14:54.6 (21)	7:46.4 (22)	22:41.0	5:26.2
DNS	32	ENDRYCH Matěj	2007	DULI					nestartoval(a)	

Přihlášeno: 23

Startovalo: 22

Klasifikováno: 22

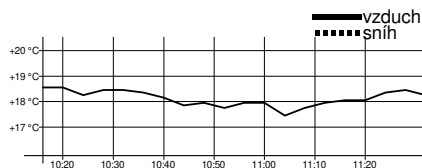
DNS: 1

DNF: 0

DSQ: 0

Dorostenky st. U18W

7,5 km KL klasicky



Technická data

Homologace	WC21/03.05/2.5
Okruhy	3 x 2,5 km
HD, MC, TC	47, 42, 243 m
Nejnižší/nejvyšší bod	613 / 660 m.n.m.
Start, konec	10:45, 11:24
Počasí	zataženo

Poř.	Číslo	Jméno	Roč.	Klub	2,5 km	2. kolo	5 km	3. kolo	Čas	Ztráta
1=	83	KOUŘILOVÁ Ema	2005	FEJE	6:08.7 (1)	6:31.7 (2)	12:40.4 (1)	6:23.7 (2)	19:04.1	
1=	85	RANDÁKOVÁ Hana	2005	SOSY	6:10.9 (2)	6:29.6 (1)	12:40.5 (2)	6:23.6 (1)	19:04.1	
3.	87	JAKLOVÁ Anna Marie	2005	TRUT	6:13.9 (3)	6:34.9 (3)	12:48.8 (3)	6:25.5 (3)	19:14.3	10.2
4.	86	BÍMANOVÁ Eliška	2005	TRUT	6:27.3 (4)	6:53.3 (6)	13:20.6 (4)	6:45.5 (4)	20:06.1	1:02.0
5.	77	MRAČKOVÁ Lucie	2005	TRUT	6:33.3 (6)	6:47.5 (4)	13:20.8 (5)	6:47.3 (5)	20:08.1	1:04.0
6.	75	TŮMOVÁ Lucie	2005	JBCN	6:34.2 (9)	6:55.7 (7)	13:29.9 (7)	6:49.1 (7)	20:19.0	1:14.9
7.	88	BAJČIKOVÁ Anna	2005	SKVM	6:33.8 (7)	6:52.4 (5)	13:26.2 (6)	6:56.5 (13)	20:22.7	1:18.6
8.	84	SZOTKOWSKA Małgorza	2005	DLOM	6:37.2 (10)	6:56.4 (8)	13:33.6 (9)	6:52.3 (9)	20:25.9	1:21.8
9.	59	PEŘINOVÁ Anna	2005	SNKV	6:33.9 (8)	7:02.4 (11)	13:36.3 (10)	6:52.6 (10)	20:28.9	1:24.8
10.	68	BOUROVÁ Zuzana	2005	SKIJ	6:40.3 (11)	7:02.5 (12)	13:42.8 (11)	6:48.0 (6)	20:30.8	1:26.7
11.	69	TUŠLOVÁ Agáta	2005	SOSY	6:30.5 (5)	7:01.6 (10)	13:32.1 (8)	7:02.1 (17)	20:34.2	1:30.1
12.	78	HLOUŠKOVÁ Marcela	2005	FEJE	6:40.9 (12)	7:06.9 (15)	13:47.8 (13)	6:53.3 (11)	20:41.1	1:37.0
13.	80	DRBOHLAVOVÁ Karolín	2006	SKIJ	6:41.2 (13)	7:04.1 (13)	13:45.3 (12)	6:56.1 (12)	20:41.4	1:37.3
14.	62	ZATLOUKALOVÁ Linda	2005	SNKV	6:45.7 (16)	7:12.0 (16)	13:57.7 (16)	6:49.3 (8)	20:47.0	1:42.9
15.	76	PECKOVÁ Tereza	2005	JBCN	6:56.9 (24)	6:57.3 (9)	13:54.2 (15)	6:57.1 (14)	20:51.3	1:47.2
16.	70	MACUROVÁ Bára	2006	FEJE	6:46.2 (17)	7:05.0 (14)	13:51.2 (14)	7:03.2 (20)	20:54.4	1:50.3
17.	61	SATORIOVÁ Johana	2006	SOSY	6:47.2 (18)	7:18.1 (26)	14:05.3 (19)	7:02.1 (17)	21:07.4	2:03.3
18.	74	JINDŘÍŠKOVÁ Lucie	2006	JBCN	6:44.2 (14)	7:16.5 (22)	14:00.7 (17)	7:08.3 (27)	21:09.0	2:04.9
19.	64	KOLOVRATOVÁ Tereza	2006	SNKV	6:53.3 (22)	7:12.7 (18)	14:06.0 (20)	7:03.1 (19)	21:09.1	2:05.0
20.	58	ŠÍROVÁ Anna	2006	DULI	6:52.4 (19)	7:17.0 (24)	14:09.4 (22)	7:00.4 (16)	21:09.8	2:05.7
21.	52	BANDIKOVÁ Monika	2006	FEJE	6:44.6 (15)	7:20.0 (27)	14:04.6 (18)	7:07.4 (26)	21:12.0	2:07.9
22.	67	KARBANOVÁ Karolína	2005	JBCN	6:53.0 (21)	7:15.9 (20)	14:08.9 (21)	7:06.6 (24)	21:15.5	2:11.4
23.	65	CZERWENKOVÁ Tereza	2006	SKSV	6:59.4 (25)	7:16.7 (23)	14:16.1 (24)	7:00.1 (15)	21:16.2	2:12.1
24.	72	KAŠPAROVÁ Kateřina	2006	JBCN	7:05.1 (26)	7:12.3 (17)	14:17.4 (25)	7:04.1 (21)	21:21.5	2:17.4

28.8.2022

28.8.2022 13:25

Nové Město na Moravě

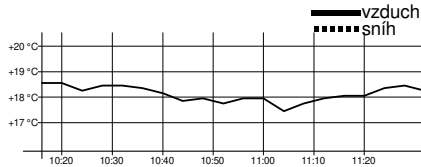
timing by sport-casomira.cz

Sportovní klub Nové Město na Moravě

Strana 2 z 6

Dorostenky st. U18W

7,5 km KL klasicky



Technická data

Homologace	WC21/03.05/2.5
Okruhy	3 x 2,5 km
HD, MC, TC	47, 42, 243 m
Nejnižší/nejvyšší bod	613 / 660 m.n.m.
Start, konec	10:45, 11:24
Počasí	zataženo

Poř.	Číslo	Jméno	Roč.	Klub	2,5 km	2. kolo	5 km	3. kolo	Čas	Ztráta
25.	66	ĎOUBALÍKOVÁ Adéla	2005	SGJB	7:05.2 (27)	7:15.9 (20)	14:21.1 (27)	7:05.5 (23)	21:26.6	2:22.5
26.	81	KRYTINÁŘOVÁ Aneta	2005	JBCN	7:05.5 (28)	7:15.4 (19)	14:20.9 (26)	7:06.8 (25)	21:27.7	2:23.6
27.	54	MUDROVÁ Nela	2006	FEJE	6:52.5 (20)	7:17.0 (24)	14:09.5 (23)	7:24.0 (33)	21:33.5	2:29.4
28.	63	DUBSKÁ Lucie	2005	SGJB	7:07.1 (32)	7:30.6 (32)	14:37.7 (32)	7:04.4 (22)	21:42.1	2:38.0
29.	73	CRHÁKOVÁ Lucie	2006	NMNM	7:06.3 (29)	7:24.9 (29)	14:31.2 (29)	7:11.8 (28)	21:43.0	2:38.9
30.	79	SEIFERTOVIÁ Anežka	2005	SKIJ	7:06.6 (31)	7:24.7 (28)	14:31.3 (30)	7:14.2 (29)	21:45.5	2:41.4
31.	56	KARBANOVÁ Nikola	2006	JBCN	6:56.7 (23)	7:30.7 (33)	14:27.4 (28)	7:31.6 (35)	21:59.0	2:54.9
32.	51	MATĚJKOVÁ Kateřina	2005	JBCN	7:06.3 (29)	7:29.2 (31)	14:35.5 (31)	7:26.9 (34)	22:02.4	2:58.3
33.	71	KAHOUNOVÁ Viktorie	2005	SKSV	7:14.9 (36)	7:25.2 (30)	14:40.1 (33)	7:22.8 (32)	22:02.9	2:58.8
34.	82	GUBANČOKOVÁ Silvia	2006	JBCN	7:10.1 (34)	7:32.2 (34)	14:42.3 (34)	7:21.3 (31)	22:03.6	2:59.5
35.	60	ZBRÁNKOVÁ Emily	2006	SKSV	7:08.9 (33)	7:43.0 (35)	14:51.9 (35)	7:14.4 (30)	22:06.3	3:02.2
36.	57	HARCUBOVÁ Martina	2005	JBCN	7:21.7 (38)	7:48.9 (36)	15:10.6 (36)	7:35.0 (36)	22:45.6	3:41.5
37.	53	MAJEROVÁ Kateřina	2006	SKIJ	7:14.9 (36)	7:57.1 (37)	15:12.0 (37)	7:51.3 (37)	23:03.3	3:59.2
DNF	55	POLANSKÁ Barbora	2006	LOTE	7:11.1 (35)				vzdal(a)	

Přihlášeno: 38

Startovalo: 38

Klasifikováno: 37

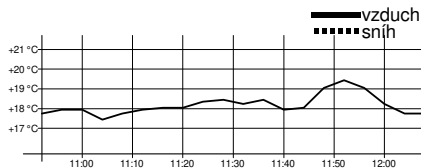
DNS: 0

DNF: 1

DSQ: 0

Dorostenci st. U18M

10 km KL klasicky



Technická data

Homologace	WC07/03.02/2.5
Okruhy	4 x 2,5 km
HD, MC, TC	45, 32, 448 m
Nejnižší/nejvyšší bod	612 / 657 m.n.m.
Start, konec	11:20, 12:01
Počasí	zataženo

Poř.	Číslo	Jméno	Roč.	Klub	2,5 km	5 km	7,5 km	Čas	Ztráta
1.	121	KOŽNAR Matěj	2005	SKIJ	5:28.3 (3)	11:18.4 (3)	17:06.0 (2)	22:42.6	
2.	114	SÁZEL František	2005	FEJE	5:25.0 (1)	11:14.0 (1)	17:05.6 (1)	22:50.5	7.9
3.	117	HELLMICH Jonáš	2005	DULI	5:26.0 (2)	11:16.2 (2)	17:07.6 (3)	22:56.4	13.8
4.	113	ANTOŠ Lukáš	2006	SKSV	5:32.5 (6)	11:24.0 (4)	17:20.0 (4)	23:01.4	18.8
5.	120	SIMBARTL Eduard	2006	SKIJ	5:31.8 (5)	11:26.2 (6)	17:26.0 (5)	23:11.4	28.8
6.	118	KULHÁNEK Lukáš	2006	SKIJ	5:29.1 (4)	11:26.1 (5)	17:30.8 (6)	23:21.8	39.2
7.	119	SÝKORA Vojtěch	2005	SCPL	5:35.7 (7)	11:32.9 (7)	17:32.7 (7)	23:30.1	47.5
8.	112	VÁGNER Václav	2005	LOTE	5:45.0 (13)	11:53.7 (12)	17:49.8 (8)	23:40.6	58.0
9.	102	PALLA Štěpán	2006	SKVM	5:40.7 (10)	11:45.3 (9)	17:52.2 (10)	23:46.0	1:03.4
10.	115	SVOBODA Martin	2005	SKIJ	5:36.3 (8)	11:42.8 (8)	17:50.8 (9)	23:49.4	1:06.8
11.	106	JANEČEK Roman	2006	FEJE	5:44.8 (12)	11:49.3 (11)	18:03.0 (12)	24:01.6	1:19.0
12.	104	ŠILHA Ondřej	2005	SOSY	5:39.1 (9)	11:45.7 (10)	17:57.1 (11)	24:09.9	1:27.3
13.	111	BEŠTA Mikuláš	2005	SNKV	5:46.7 (16)	12:04.0 (16)	18:17.6 (14)	24:12.3	1:29.7
14.	116	BOUČEK Lukáš	2005	TRUT	5:45.2 (14)	11:58.5 (14)	18:11.3 (13)	24:24.0	1:41.4
15.	99	SKLADAN Quido	2006	JBCN	5:54.7 (19)	12:09.2 (17)	18:24.6 (17)	24:24.9	1:42.3
16.	110	SMEJKAL Adam	2006	JBCN	5:49.2 (17)	12:11.2 (19)	18:24.9 (18)	24:33.4	1:50.8
17.	101	VALOUŠEK Matěj	2005	DULI	5:45.9 (15)	11:55.3 (13)	18:20.2 (15)	24:35.4	1:52.8
18.	108	BŘEZNA Matěj	2005	NMNM	5:59.3 (20)	12:09.5 (18)	18:22.5 (16)	24:44.8	2:02.2
19.	103	KYRÁL Matěj	2005	SOSY	5:41.7 (11)	12:01.6 (15)	18:34.3 (19)	24:51.1	2:08.5
20.	105	SAUER Štěpán	2006	SNKV	5:59.6 (21)	12:17.8 (20)	18:41.3 (20)	24:57.1	2:14.5
21.	122	ŘEHOŘ Šimon	2006	JBCN	6:10.2 (24)	12:26.4 (22)	18:44.1 (21)	25:20.2	2:37.6
22.	96	KANTOR Damian	2006	FEJE	5:54.6 (18)	12:21.6 (21)	19:00.5 (22)	25:26.4	2:43.8
23=	98	KOTZ Mikuláš	2006	LOTE	6:11.3 (25)	12:39.3 (23)	19:09.2 (23)	25:38.2	2:55.6

28.8.2022

28.8.2022 13:25

Nové Město na Moravě

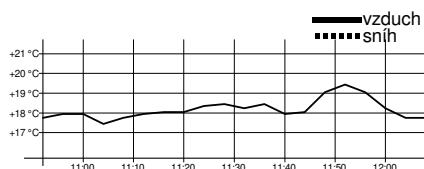
timing by sport-casomira.cz

Sportovní klub Nové Město na Moravě

Strana 3 z 6

Dorostenci st. U18M

10 km KL klasicky



Technická data

Homologace	WC07/03.02/2.5
Okruhy	4 x 2,5 km
HD, MC, TC	45, 32, 448 m
Nejnižší/nejvyšší bod	612 / 657 m.n.m.
Start, konec	11:20, 12:01
Počasí	zataženo

Poř.	Číslo	Jméno	Roč.	Klub	2,5 km	5 km	7,5 km	Čas	Ztráta
23=	109	MAIRICH Filip	2006	JBCN	6:08.3 (22)	12:42.4 (25)	19:12.5 (24)	25:38.2	2:55.6
25.	95	KOZÁK Matěj	2006	SCPL	6:08.8 (23)	12:40.7 (24)	19:18.9 (25)	25:48.7	3:06.1
26.	97	LAJDAR Adam	2006	JBCN	6:14.1 (27)	12:46.7 (26)	19:22.4 (26)	25:52.6	3:10.0
27.	107	HABÁN Oliver	2006	DULI	6:23.9 (31)	13:02.9 (29)	19:42.2 (28)	26:02.7	3:20.1
28.	91	KAISER Matěj	2006	LOTE	6:16.2 (29)	12:55.9 (28)	19:36.6 (27)	26:12.0	3:29.4
29.	100	PYŠNÝ Jakub	2006	SCPL	6:12.7 (26)	12:49.7 (27)	19:42.5 (29)	26:23.4	3:40.8
30.	92	KŘENOVSKÝ Arnošt	2006	JBCN	6:16.3 (30)	13:03.6 (30)	20:07.2 (30)	27:02.8	4:20.2
31.	93	ŠTOLBA Roman	2006	JBCN	6:15.8 (28)	13:19.1 (31)	20:26.9 (31)	27:06.1	4:23.5
32.	94	HAVLAS Jakub	2006	DULI	7:15.3 (32)	14:55.8 (32)	22:41.2 (32)	30:24.1	7:41.5

Přihlášeno: 32

Startovalo: 32

Klasifikováno: 32

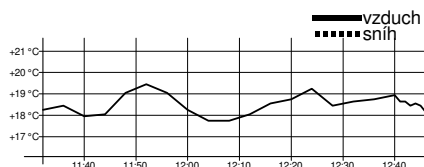
DNS: 0

DNF: 0

DSQ: 0

Ženy a juniorky

10 km KL klasicky



Technická data

Homologace	WC07/03.02/2.5
Okruhy	4 x 2,5 km
HD, MC, TC	45, 32, 448 m
Nejnižší/nejvyšší bod	612 / 657 m.n.m.
Start, konec	12:00, 12:36
Počasí	zataženo

Poř.	Číslo	Jméno	Roč.	Klub	2,5 km	5 km	7,5 km	Čas	Ztráta
1.	151	JANATOVÁ Kateřina	1997	DULI	5:50.2 (1)	11:53.4 (1)	17:53.4 (1)	23:47.5	
2.	145	BERANOVÁ Tereza	1998	TRUT	5:50.6 (2)	12:04.4 (2)	18:15.5 (2)	24:14.9	27.4
3.	138	HOLÍKOVÁ Zuzana	1999	DULI	6:07.4 (5)	12:21.7 (4)	18:24.9 (3)	24:27.8	40.3
4.	147	NOVÁKOVÁ Petra	1993	SNKV	6:00.5 (4)	12:17.5 (3)	18:33.8 (4)	24:45.3	57.8
5.	137	ANTOŠOVÁ Barbora	2000	DULI	6:07.6 (6)	12:25.4 (5)	18:44.7 (5)	24:53.4	1:05.9
6. /1.	132	PŮBALOVÁ Nela	2004	J DULI	6:10.9 (8)	12:35.1 (7)	18:57.3 (7)	25:14.9	1:27.4
7.	143	NOVÁKOVÁ Adéla	2000	SCPL	5:53.6 (3)	12:26.6 (6)	18:56.9 (6)	25:24.7	1:37.2
8.	144	VOTOČKOVÁ Pavlína	1999	SKIJ	6:08.5 (7)	12:37.7 (8)	19:10.4 (8)	25:32.6	1:45.1
9.	141	ŠIBRAVOVÁ Eliška	2002	DULI	6:25.3 (11)	13:03.5 (9)	19:43.6 (9)	26:12.5	2:25.0
10. /2.	150	PROKEŠOVÁ Tereza	2003	J DULI	6:22.2 (9)	13:09.7 (11)	20:01.0 (11)	26:34.5	2:47.0
11.	139	HAVLÍČKOVÁ Barbora	2000	DULI	6:22.6 (10)	13:08.1 (10)	19:58.7 (10)	26:38.3	2:50.8
12.	134	STROUHALOVÁ Anna	2001	FEJE	6:33.1 (12)	13:27.8 (12)	20:22.6 (12)	27:12.9	3:25.4
13. /3.	140	PLNÁ Natálie	2004	J SKIJ	6:35.4 (13)	13:35.7 (13)	20:31.8 (13)	27:15.1	3:27.6
14. /4.	149	HONSOVÁ Anežka	2003	J SKSV	6:41.3 (17)	13:42.5 (15)	20:42.0 (14)	27:26.7	3:39.2
15. /5.	148	LEBLOCHOVÁ Jana	2004	J TRUT	6:37.4 (14)	13:39.6 (14)	20:42.8 (15)	27:34.6	3:47.1
16.	133	BŘEČKOVÁ Aneta	2002	FEJE	6:37.4 (14)	13:44.9 (16)	20:56.1 (16)	27:49.8	4:02.3
17. /6.	146	VRÁNOVÁ Iva	2003	J SKSV	6:39.4 (16)	13:57.4 (18)	21:15.2 (18)	27:55.3	4:07.8
18. /7.	135	HORÁČKOVÁ Lucie	2004	J SGJB	6:47.5 (18)	13:54.9 (17)	21:08.3 (17)	28:14.0	4:26.5
19.	131	ŠVANCAROVÁ Kateřina	2002	SGJB	7:00.8 (20)	14:13.1 (19)	21:25.9 (19)	28:29.3	4:41.8
20. /8.	142	DVORSKÁ Karolína	2004	J DULI	6:52.7 (19)	14:25.4 (20)	22:16.2 (20)	29:58.4	6:10.9
21. /9.	136	CVRČKOVÁ Ines	2004	J SGJB	7:18.4 (21)	15:02.3 (21)	22:43.8 (21)	30:19.6	6:32.1

Přihlášeno: 21

Startovalo: 21

Klasifikováno: 21

DNS: 0

DNF: 0

DSQ: 0

Juniorčky U20W

10 km KL klasicky

— vzduch
 sníh

Technická data

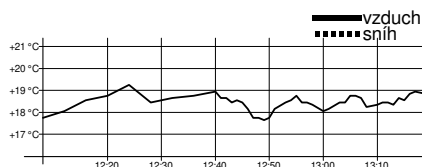
Homologace	WC07/03.02/2.5
Okruhy	4 x 2,5 km
HD, MC, TC	45, 32, 448 m
Nejnižší/nejvyšší bod	612 / 657 m.n.m.
Start, konec	12:01, 12:36
Počasí	zataženo

Poř.	Číslo	Jméno	Roč.	Klub	2,5 km	5 km	7,5 km	Čas	Ztráta
1.	132	PŮBALOVÁ Nela	2004	DULI	6:10.9 (1)	12:35.1 (1)	18:57.3 (1)	25:14.9	
2.	150	PROKEŠOVÁ Tereza	2003	DULI	6:22.2 (2)	13:09.7 (2)	20:01.0 (2)	26:34.5	1:19.6
3.	140	PLNÁ Natálie	2004	SKIJ	6:35.4 (3)	13:35.7 (3)	20:31.8 (3)	27:15.1	2:00.2
4.	149	HONSOVÁ Anežka	2003	SKSV	6:41.3 (6)	13:42.5 (5)	20:42.0 (4)	27:26.7	2:11.8
5.	148	LEBLOCHOVÁ Jana	2004	TRUT	6:37.4 (4)	13:39.6 (4)	20:42.8 (5)	27:34.6	2:19.7
6.	146	VRÁNOVÁ Iva	2003	SKSV	6:39.4 (5)	13:57.4 (7)	21:15.2 (7)	27:55.3	2:40.4
7.	135	HORÁČKOVÁ Lucie	2004	SGJB	6:47.5 (7)	13:54.9 (6)	21:08.3 (6)	28:14.0	2:59.1
8.	142	DVORSKÁ Karolína	2004	DULI	6:52.7 (8)	14:25.4 (8)	22:16.2 (8)	29:58.4	4:43.5
9.	136	CVRČKOVÁ Ines	2004	SGJB	7:18.4 (9)	15:02.3 (9)	22:43.8 (9)	30:19.6	5:04.7

Přihlášeno: 9 Startovalo: 9 Klasifikováno: 9 DNS: 0 DNF: 0 DSQ: 0

Muži a junioři

15 km KL klasicky



Technická data

Homologace	WC21/03.05/2.5
Okruhy	6 x 2,5 km
HD, MC, TC	47, 42, 486 m
Nejnižší/nejvyšší bod	613 / 660 m.n.m.
Start, konec	12:35, 13:19
Počasí	zataženo

Poř.	Číslo	Jméno	Roč.	Klub	5 km	7,5 km	10 km	12,5 km	Čas	Ztráta
1.	184	FELLNER Adam	1993	FEJE	10:37.9 (1)	16:01.2 (1)	21:24.6 (1)	26:54.5 (1)	32:15.5	
2.	176	ŠELLER Luděk	1995	SCPL	10:41.0 (2)	16:12.1 (2)	21:41.9 (2)	27:11.5 (2)	32:29.5	14.0
3. /1.	183	TUŽ Jiří	2004	J DULI	10:46.1 (4)	16:21.9 (4)	21:54.4 (3)	27:28.9 (3)	32:55.9	40.4
4. /2.	182	BAUER Matyáš	2004	J SNKV	10:45.7 (3)	16:20.1 (3)	21:56.3 (4)	27:35.5 (4)	33:01.5	46.0
5.	181	KOZLOVSKÝ Vladimír	1999	FEJE	10:58.9 (7)	16:34.3 (7)	22:13.2 (6)	27:48.8 (5)	33:13.4	57.9
6.	177	DUFEK Tomáš	2000	SGJB	10:59.8 (8)	16:38.7 (8)	22:16.5 (8)	27:54.0 (7)	33:21.2	1:05.7
7.	173	ZATLOUKAL Kryštof	2002	SNKV	10:46.6 (5)	16:25.9 (5)	22:08.5 (5)	27:51.2 (6)	33:25.1	1:09.6
8. /3.	180	PILÁŘ Ondřej	2003	J SKIJ	10:51.2 (6)	16:30.3 (6)	22:15.4 (7)	28:01.6 (8)	33:38.8	1:23.3
9.	171	STROUHAL Jakub	2001	FEJE	11:09.5 (11)	16:46.6 (9)	22:24.8 (9)	28:09.5 (9)	33:49.5	1:34.0
10. /4.	175	HOZÁK Daniel Oskar	2003	J SNKV	11:07.3 (10)	16:49.6 (11)	22:36.0 (11)	28:21.2 (10)	33:55.5	1:40.0
11.	178	ČERNÝ Ondřej	1999	SNKV	11:06.2 (9)	16:47.7 (10)	22:34.6 (10)	28:25.3 (11)	33:58.0	1:42.5
12. /5.	179	ŠTECHER Filip	2003	J SNKV	11:22.8 (14)	17:01.7 (13)	22:47.0 (12)	28:32.8 (12)	34:10.4	1:54.9
13.	174	LUKEŠ Tomáš	2000	SKIJ	11:10.5 (12)	17:00.1 (12)	22:47.9 (13)	28:35.3 (13)	34:15.7	2:00.2
14. /6.	167	ZUNA Štěpán	2004	J SCPL	11:21.7 (13)	17:16.2 (14)	23:01.1 (14)	29:04.0 (14)	34:56.1	2:40.6
15.	166	ZUNA Ondřej	2002	SCPL	11:22.9 (15)	17:20.6 (15)	23:24.4 (15)	29:14.9 (15)	35:06.2	2:50.7
16. /7.	172	PÁVEK Matyáš	2004	J DULI	11:28.5 (16)	17:31.3 (16)	23:36.6 (16)	29:38.9 (16)	35:31.8	3:16.3
17. /8.	164	ŠVÁCHA Pavel	2004	J SGJB	11:34.5 (17)	17:36.2 (17)	23:47.1 (17)	29:59.1 (17)	35:57.2	3:41.7
18. /9.	169	KAŠPAR Dominik	2003	J TRUT	11:47.1 (20)	17:53.7 (18)	24:08.2 (18)	30:15.1 (18)	36:12.6	3:57.1
19. /10.	165	VOHLÍDAL Šimon	2004	J DULI	11:46.9 (19)	17:55.3 (19)	24:10.1 (19)	30:30.4 (19)	36:45.8	4:30.3
20.	168	KOČANDRLE Martin	2002	SCPL	11:37.1 (18)	17:55.7 (20)	24:16.1 (20)	30:37.2 (20)	36:50.7	4:35.2
21. /11.	161	PALLA František	2003	J SKVM	12:07.7 (21)	18:29.3 (21)	24:48.2 (21)	31:12.8 (21)	37:24.4	5:08.9
22. /12.	162	JANALÍK Daniel	2003	J DULI	12:12.2 (22)	18:36.0 (22)	25:05.6 (22)	31:42.9 (22)	38:15.2	5:59.7
23. /13.	163	ZAKOUŘIL Matyáš	2004	J JBCN	12:40.0 (23)	19:10.9 (23)	25:45.2 (23)	32:17.9 (23)	38:49.3	6:33.8
DNS	170	JUŘÍK Marek	2004	J FEJE						nestartoval(a)

Přihlášeno: 24 Startovalo: 23 Klasifikováno: 23 DNS: 1 DNF: 0 DSQ: 0

Junioři U20M

15 km KL klasicky

— vzduch
 sníh

Technická data

Homologace	WC21/03.05/2.5
Okruhy	6 x 2,5 km
HD, MC, TC	47, 42, 486 m
Nejnižší/nejvyšší bod	613 / 660 m.n.m.
Start, konec	12:35, 13:19
Počasí	zataženo

Poř.	Číslo	Jméno	Roč.	Klub	5 km	7,5 km	10 km	12,5 km	Čas	Ztráta
1.	183	TUŽ Jiří	2004	DULI	10:46.1 (2)	16:21.9 (2)	21:54.4 (1)	27:28.9 (1)	32:55.9	
2.	182	BAUER Matyáš	2004	SNKV	10:45.7 (1)	16:20.1 (1)	21:56.3 (2)	27:35.5 (2)	33:01.5	5.6
3.	180	PILARŮ Ondřej	2003	SKIJ	10:51.2 (3)	16:30.3 (3)	22:15.4 (3)	28:01.6 (3)	33:38.8	42.9
4.	175	HOZÁK Daniel Oskar	2003	SNKV	11:07.3 (4)	16:49.6 (4)	22:36.0 (4)	28:21.2 (4)	33:55.5	59.6
5.	179	ŠTECHER Filip	2003	SNKV	11:22.8 (6)	17:01.7 (5)	22:47.0 (5)	28:32.8 (5)	34:10.4	1:14.5
6.	167	ZUNA Štěpán	2004	SCPL	11:21.7 (5)	17:16.2 (6)	23:01.1 (6)	29:04.0 (6)	34:56.1	2:00.2
7.	172	PÁVEK Matyáš	2004	DULI	11:28.5 (7)	17:31.3 (7)	23:36.6 (7)	29:38.9 (7)	35:31.8	2:35.9
8.	164	ŠVÁCHA Pavel	2004	SGJB	11:34.5 (8)	17:36.2 (8)	23:47.1 (8)	29:59.1 (8)	35:57.2	3:01.3
9.	169	KAŠPAR Dominik	2003	TRUT	11:47.1 (10)	17:53.7 (9)	24:08.2 (9)	30:15.1 (9)	36:12.6	3:16.7
10.	165	VOHLÍDAL Šimon	2004	DULI	11:46.9 (9)	17:55.3 (10)	24:10.1 (10)	30:30.4 (10)	36:45.8	3:49.9
11.	161	PALLA František	2003	SKVM	12:07.7 (11)	18:29.3 (11)	24:48.2 (11)	31:12.8 (11)	37:24.4	4:28.5
12.	162	JANALÍK Daniel	2003	DULI	12:12.2 (12)	18:36.0 (12)	25:05.6 (12)	31:42.9 (12)	38:15.2	5:19.3
13.	163	ZAKOUŘIL Matyáš	2004	JBCN	12:40.0 (13)	19:10.9 (13)	25:45.2 (13)	32:17.9 (13)	38:49.3	5:53.4
DNS	170	JUŘÍK Marek	2004	FEJE						nestartoval(a)

Přihlášeno: 14 Startovalo: 13 Klasifikováno: 13 DNS: 1 DNF: 0 DSQ: 0

Technický delegát

Sekretář závodu